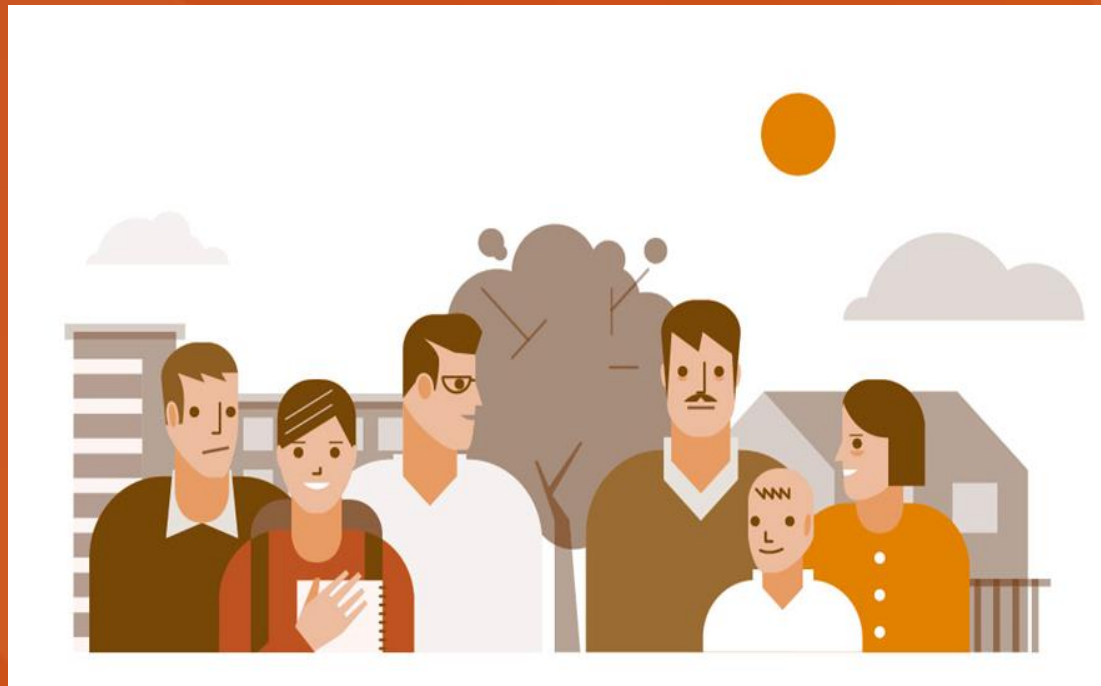
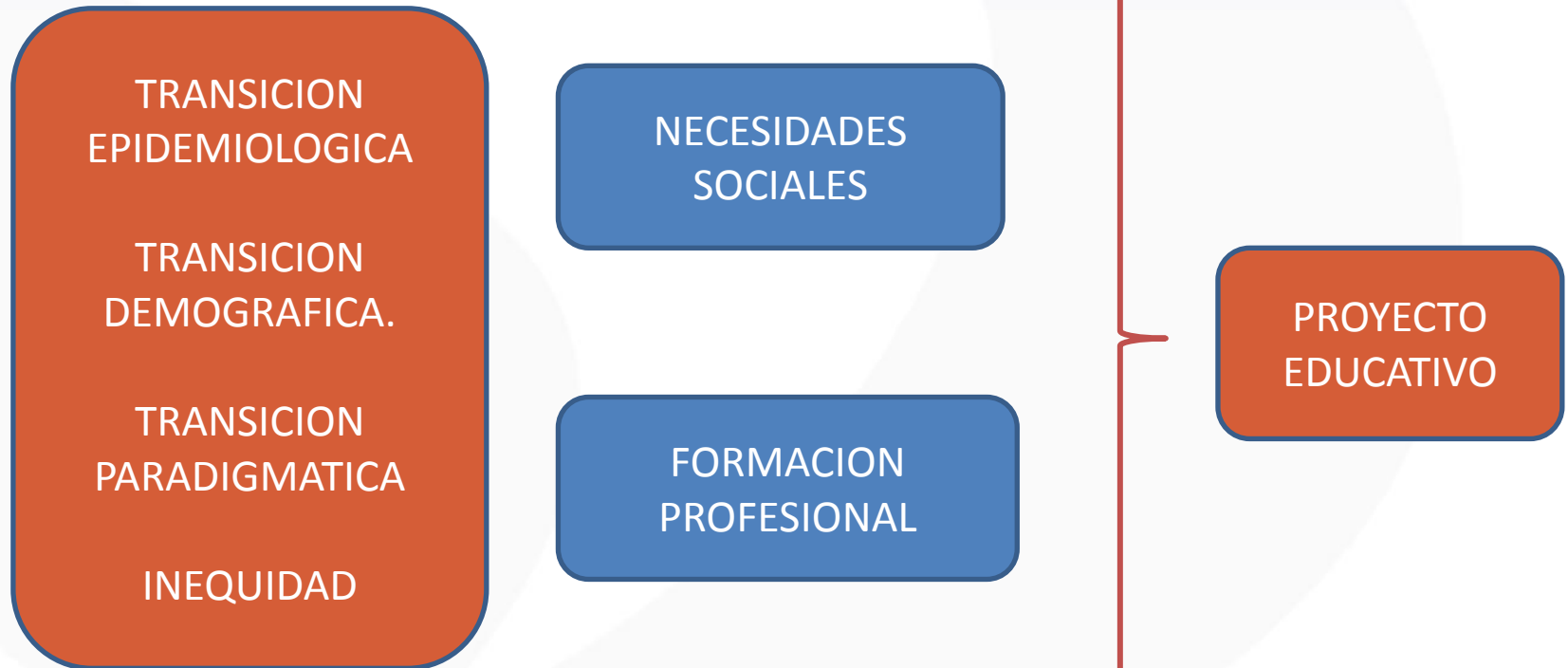


DISEÑO E INSTALACIÓN CURRICULAR LÍNEA DE INTERVENCIÓN COMUNITARIA EN SALUD . FACULTAD DE CIENCIAS DE LA SALUD DE LA UDLA



Seminarios Coloquio Acercamiento a la realidad local en salud.

CONTEXTO



1. COMPONENTE TEORICO CONCEPTUAL.

- **Equidad en Salud.(Whitehead).**
- **Promoción y participación social en salud (OMS)**
- **Enfoque de Determinantes Sociales de la Salud (OMS)**
- **Modelo de Salud Familiar y Comunitaria. (MINSAL)**
- **Aprendizaje de servicio / situado**

2. COMPONENTE METODOLOGICO



Ciencias de la Implementación

FASES DE IMPLEMENTACIÓN

2010

- Revisión y análisis de la literatura, levantamiento información diagnóstica

2011

- Adaptación del curriculum y establecimiento de relaciones con la comunidad y municipios

2012

- Diseño organizacional e implementación.

2013

- Instalación de un prototipo

2014

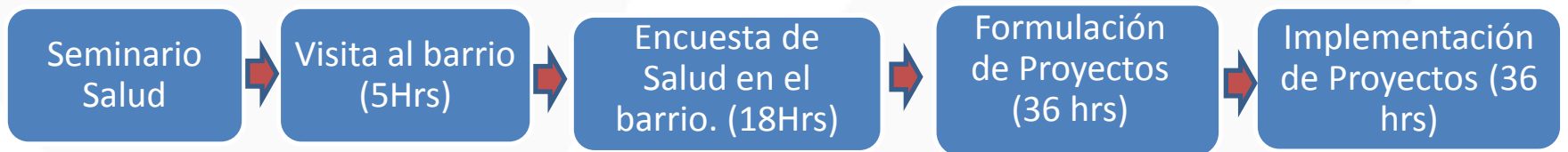
- Institucionalización e implementación

2015

- Seguimiento y Evaluación de Resultados

3. COMPONENTE ACADÉMICO

DISEÑO CURRICULAR



**ENFERMERIA / TERAPIA OCUPACIONAL/ KINESIOLOGIA/ FONOAUDIOLOGIA
NUTRICION Y DIETÉTICA.**

ENFERMERÍA / PROGRAMA DIURNO

1 sem	2 sem	3 sem	4 sem	5 sem	6 sem	7 sem	8 sem	9 sem	10 sem
Morfología y Función I	Histoembriología	Fisiología General	Fisiopatología	Promoción de la Salud		Enfermería en Salud Mental	Cuidados Paliativos Integrales		
Biología Celular	Química	Bioquímica	Farmacología		Salud del Adulto Mayor	Enfermería de Urgencias	Infecciones en la Atención de Salud		
Introducción a los Estudios en Enfermería en Salud Pública	Enfermería del Ciclo Vital	Proceso de Atención de Enfermería I	Proceso de Atención de Enfermería II	Salud y Movilidad del Adulto I	Salud y Movilidad del Adulto II	Salud del Niño Adolescente I	Salud del Niño Adolescente II		
Introducción a la Matemática Aplicada	Microbiología	Estadística	Salud Pública	Epidemiología	Salud Comunitaria I	Intervención Comunitaria	Enfermería en Salud Ocupacional		
Modelos de Salud	Ética de la Salud	Comunicaciones	Psicología para el Ejercicio de la Enfermería	Educación para la Salud	Bioética	Metodología de la Investigación	Seminario de Grado		Examen de Título
	Laureate Cambridge English I	Laureate Cambridge English II	Parasitología	Gestión y Adm. en Enfermería I	Gestión y Adm. en Enfermería II				
				Prácticas Integradas I	Prácticas Integradas II	Prácticas Integradas III	Prácticas Integradas IV	Internado I	Internado II

 Asignaturas que componen la Línea de Intervención Comunitaria

FONOAUDIOLÓGÍA / PROGRAMA DIURNO

1 sem	2 sem	3 sem	4 sem	5 sem	6 sem	7 sem	8 sem	9 sem	10 sem
Procesos Biológicos I	Procesos Biológicos II	Neurología	Neuropsicología	Neurolingüística	Geriatría y Gerontología	Trastornos de la Comunicación en Adultos	Intervención Adultos	Práctica Profesional I	Práctica Profesional II
Morfología y Función I	Morfología y Función II	Fisiología General	Fisiopatología	Fonoestomatología	Trastornos de la Deglución	Fisiopatología de la voz	Intervención en Voz Hablada y Cantada		
Comunicación I	Comunicación II	Lingüística Aplicada I	Lingüística Aplicada II	Lingüística Aplicada III	Psicolingüística	Trastornos de la Comunicación Infantil	Intervención Infantil		
Introducción a la Fonoaudiología	Urgencia y Reanimación	Promoción de la Salud	Salud Pública	Ética Profesional	Salud Comunitaria	Intervención Comunitaria			
Modelos de Salud	Desarrollo Psicosocial	Psicología del Desarrollo	Psiquiatría y Psicopatología	Educación y Aprendizaje	Psicomotricidad	Método de la Investigación	Seminario de Investigación		
Laureate English Program LEV I	Introducción a la Matemática Aplicada	Física	Física Acústica	Audiología I	Audiología II	Audiología III	Recursos Terapéuticos		

 Asignaturas que componen la Línea de Intervención Comunitaria

KINESIOLOGÍA / PROGRAMA DIURNO

1 sem	2 sem	3 sem	4 sem	5 sem	6 sem	7 sem	8 sem	9 sem	10 sem
Morfología y Función I	Morfología y Función II	Biomecánica I	Biomecánica II	Análisis del Movimiento	Ergonomía	Fisioterapia I	Fisioterapia II	Internado Clínico I	Internado Clínico II
Procesos Biológicos I	Procesos Biológicos II	Fisiología General	Neurofisiología	Evaluación Kinésica I	Evaluación Kinésica II	Kinesiterapia I	Kinesiterapia II		
Comunicación I	Comunicación II	Salud Pública	Fisiología del Ejercicio	Kinesiterapia en Población Especial I	Kinesiterapia en Población Especial II	Kinesiterapia en Neurología Pediátrica	Terapia Manual		
Modelos en Salud	Urgencias Médicas y Reanimación	Innovación y Desarrollo en Salud	Traumatología y Ortopedia	Fisiopatología Clínica I	Fisiopatología Clínica II	Kinesiterapia Respiratoria Pediátrica	Kinesiterapia Respiratoria Adulto		
Introducción a la Kinesiólogía	Desarrollo Psicosocial	Promoción de la Salud	Habilidades Profesionales y Proyectos en Salud	Metodología de la Investigación	Exámenes Complementarios	Kinesiterapia en Neurología Adulto	Seminario de Licenciatura		
	Introducción a Matemática Aplicada	Inglés I	Inglés II	Ética	Salud Comunitaria	Intervención Comunitaria	Clínica II		
						Clínica I			
CERTIFICACIÓN RCP					CERTIFICACIÓN COMO ENTRENADOR EN POBLACIÓN ESPECIAL				

 Asignaturas que componen la Línea de Intervención Comunitaria

TERAPIA OCUPACIONAL / PROGRAMA DIURNO

1 sem	2 sem	3 sem	4 sem	5 sem	6 sem	7 sem	8 sem	9 sem	10 sem
Procesos Biológicos I	Procesos Biológicos II	Biomecánica I	Biomecánica II	Traumatología y Ortopedia	Neurología General	Intervención con Adultos Psicosocial I	Intervención con Adultos Psicosocial II	Práctica Profesional I	Práctica Profesional II
Morfología y Función I	Morfología y Función II	Fisiología General	Fisiopatología	Ergonomía	Psiquiatría	Intervención con Adultos Salud Física I	Intervención con Adultos Salud Física II		
Introducción a la Terapia Ocupacional	Desarrollo Psicosocial	Promoción de la Salud	Salud Pública	Ética	Salud Comunitaria	Intervención con Jóvenes y Niños I	Intervención con Jóvenes y Niños II		
Modelos de Salud	Matemáticas	Ocupación Humana I	Ocupación Humana II	Técnicas de Evaluación	Actividades Terapéuticas	Intervención Comunitaria	Intervención Especialidades		
Comunicación I	Comunicación II	Competencias Ocupacionales I	Competencias Ocupacionales II	Órtesis I	Órtesis II	Intervención con Adultos Mayores	Seminario		
Inglés	Urgencia y Reanimación	Psicología del Desarrollo	Psicología del Trabajo	Educación, Legislación e Inclusión	Geriatría	Método de Investigación			

 Asignaturas que componen la Línea de Intervención Comunitaria

NUTRICIÓN Y DIETÉTICA / PROGRAMA DIURNO

1 sem	2 sem	3 sem	4 sem	5 sem	6 sem	7 sem	8 sem	9 sem	10 sem
Introducción a Nutrición y Dietética	Microbiología y Parasitología	Nutrición Básica	Nutrición Aplicada	Dietética	Dietoterapia del Adulto y del Adulto Mayor	Dietoterapia Pediátrica	Integración	Práctica Profesional I	Práctica Profesional II
Ciencias de los Alimentos	Morfología y Función I	Técnicas Dietéticas Aplicadas	Banquetería y Gastronomía Aplicada	Evaluación del Estado Nutricional I	Evaluación del Estado Nutricional II	Método de Investigación	Seminario de Grado		
Biología Celular	Química	Fisiología General	Fisiopatología	Salud Pública	Procesos Educativos en Salud	Salud Comunitaria	Intervención Comunitaria		
Introducción a la Matemática Aplicada	Ética	Bioquímica	Higiene y Control de Alimentos	Tecnología y Marketing de los Alimentos	Gestión Alimentaria	Administración de Servicios de Alimentación	Innovación y Emprendimiento		
	Comunicación	Laureate Cambridge English II	Actividad Física y Salud I	Actividad Física y Salud II	Bases Fisiológicas del Deporte	Nutrición Deportiva	Tendencias en Apoyo Nutricional		
Modelos de Salud	Laureate Cambridge English I	Promoción de la Salud	Bromatología		Farmacología		Urgencias Médicas y Reanimación		
				CERTIFICADO DE PROMOTOR DE LA SALUD			CERTIFICADO DE BLS (AHA)		

 Asignaturas que componen la Línea de Intervención Comunitaria

ESTRATEGIAS DE ENSEÑANZA

**TEORICO PRACTICAS EN
TERRENO**



**B-LEARNING
E-SUPPORT**

Guías Metodológicas para actividades prácticas en un barrio (4 años consecutivos) articuladas con Observatorio Territorial.

Modalidad blended en 4 asignaturas, e-support en otras 4. (E-campus)

Dirigentes sociales
co-docentes.

Profesores tutores on-line.

4. COMPONENTE TERRITORIAL

PROPÓSITOS Y OBJETIVOS

Contribuir a mejorar los indicadores de salud prioritarios para el Municipio y los vecinos.

Sistema de intervención comunitaria en salud a nivel barrial conducido por la alianza estudiantes-dirigentes-municipio.



6 comunas: Lo Prado – La Florida- Maipú
Huechuraba – Quilpué y Talcahuano.

36 barrios: durante los dos primeros años se han incorporado al programa 29 barrios; durante 2014, se incorporarán 7 barrios más.

7.089 estudiantes han participado en las actividades de intervención comunitaria, familiarizándose con los barrios y los vecinos, definiendo prioridades sociales y de salud en conjunto con la comunidad y participando en seminarios de reflexión respecto de la realidad local en salud.

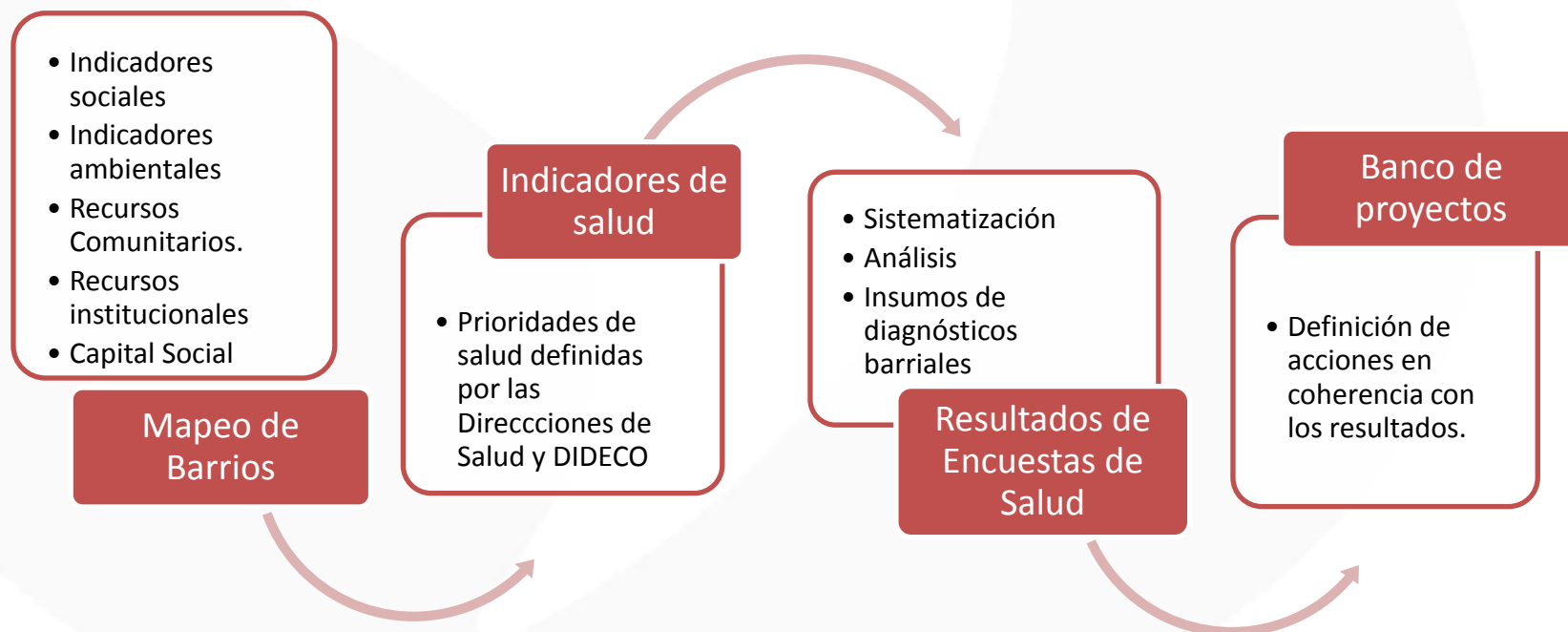
73 organizaciones sociales participan gestionando el trabajo colaborativo entre los estudiantes, los vecinos, las vecinas y el municipio.

146 dirigentes y líderes sociales participan en el programa.

INSTALACIÓN DEL MODELO A NIVEL TERRITORIAL



PARTICIPACIÓN EN OBSERVATORIO TERRITORIAL BARRIAL



5. COMPONENTE DE INVESTIGACION



www.observatorioudla.cl

OBSERVATORIO INTERVENCION COMUNITARIA



6. PRINCIPALES AVANCES Y LOGROS ALCANZADOS

MATRIZ DE ANÁLISIS



Dimensiones	Variables	Criterios o indicadores
Línea Curricular	Diseño, Progresión curricular y programas asignaturas.	Coherencia con perfil de egreso carreras y pertinencia asignaturas.
Metodología e support.	Diseño e implementación Asignaturas Blended y Aulas Virtuales	Pertinencia diseño instruccional, gráfico y modalidad de gestión.
Satisfacción Usuaría	Importancia, recomendación, aporte e Innovación LIC	Promotores y Detractores
Institucionalización	Formalización y estructuración modelo dentro de UDLA y con Municipios	Incorporación de RRHH, establecimiento de sistema de gestión académica y vinculación con municipios
Instalación territorial	Nivel de organización e involucramiento dirigentes en los barrios	Línea base de redes sociales Diagnóstico Comunal DSS Constitución de mesas de trabajo comunitario.
Desempeño Académico	Nivel de rendimiento académico	Promedios de notas Tasa aprobación/ reprobación

AVANCES Y RESULTADOS

- Validación del Diseño Curricular por medio de evaluación externa (MR Consultores) .
- Evaluación diseño instruccional (e-focus) permite realizar mejoras en diseño instruccional y gestión de las asignaturas e-support.
- Encuestas de satisfacción (Questio) indican valoración de esta línea una adecuada recomendación por parte de estudiantes y docentes, sugiere mejoras en la visibilización interna y mejoras en e-support.
- Evaluación desempeño académico (VRA) se encuentra dentro del promedio de la facultad y las tasas de aprobación son levemente más altas.

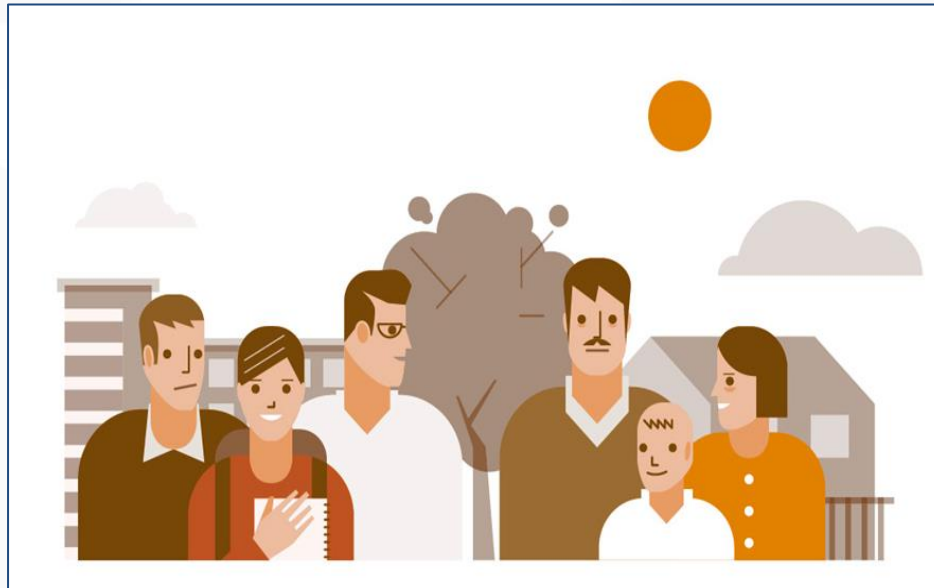
AVANCES Y RESULTADOS

- Institucionalización línea curricular : Escuela de Salud Comunitaria .
- Convenios con todos los municipios para formalizar la relación de la UDLA con los territorios.
- Participación de tres cohortes a la fecha sumando un acumulado promedio de 12.000 estudiantes.
- Constitución mesas de trabajo territorial en todos los barrios 2012 y reciente formación en aquellos correspondientes al año 2013 y 2014.
- Visibilización progresiva (Video documental, librito y dípticos)
- Se articula el trabajo pedagógico y de desarrollo territorial a través de la creación de un **observatorio de intervención comunitaria** coordinado por la Facultad de Ciencias Sociales.

REFLEXIONES

- Las evaluaciones y acciones hasta ahora desarrolladas indican una aceptación de la línea por parte de estudiantes, dirigentes sociales y docentes, un diseño curricular coherente y desempeño académico dentro del promedio de la facultad.
-
- La estrategia pedagógica y el diseño curricular permiten sostener como hipótesis que esta estrategia constituye una innovación, aporta al perfil de egreso de un profesional integral vinculado con la comunidad, contribuye a fortalecer la APS y resignifica el aprendizaje a partir de la participación de la comunidad en la co-producción de salud.
-
- Del mismo la articulación de las actividades pedagógicas en terreno con el observatorio de intervención comunitaria permiten mantener un sistema de registro y evaluación del componente territorial así como una fuente de investigación para la facultad y la Universidad.

MUCHAS GRACIAS



Alejandro Escobar Lobos.
e-mail aescobarl@udla.cl

Para mayores antecedentes visitar:
<http://www.udla.cl/facultad-ciencias-salud>
www.observatorioudla.cl