

**Facultad de Ciencias de la Salud**



# **El Modelo de Intervención Comunitaria en Salud de la FCS - UDLA**

Alejandro Escobar Lobos  
Director Escuela Salud Comunitaria

# FUNDAMENTOS DEL MODELO

## Determinantes Sociales.

Son las condiciones sociales en las que las personas viven y trabajan, las que influyen directamente sobre el proceso salud-enfermedad o las características sociales dentro de las cuales la vida transcurre.

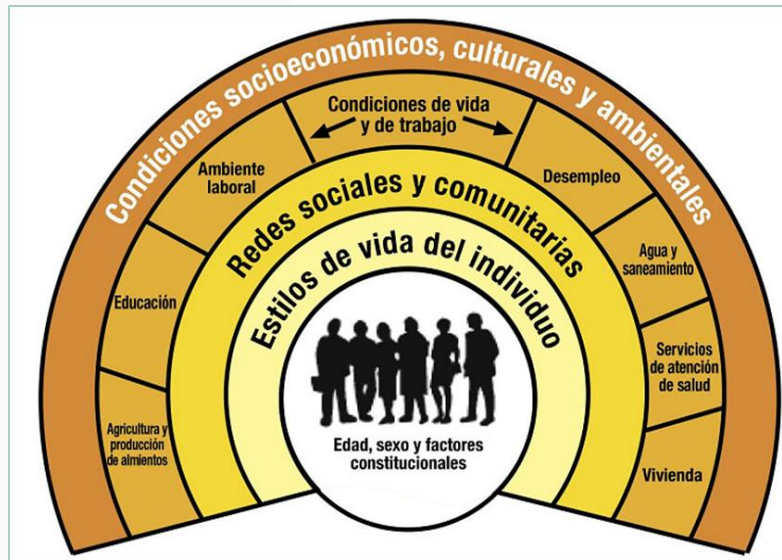
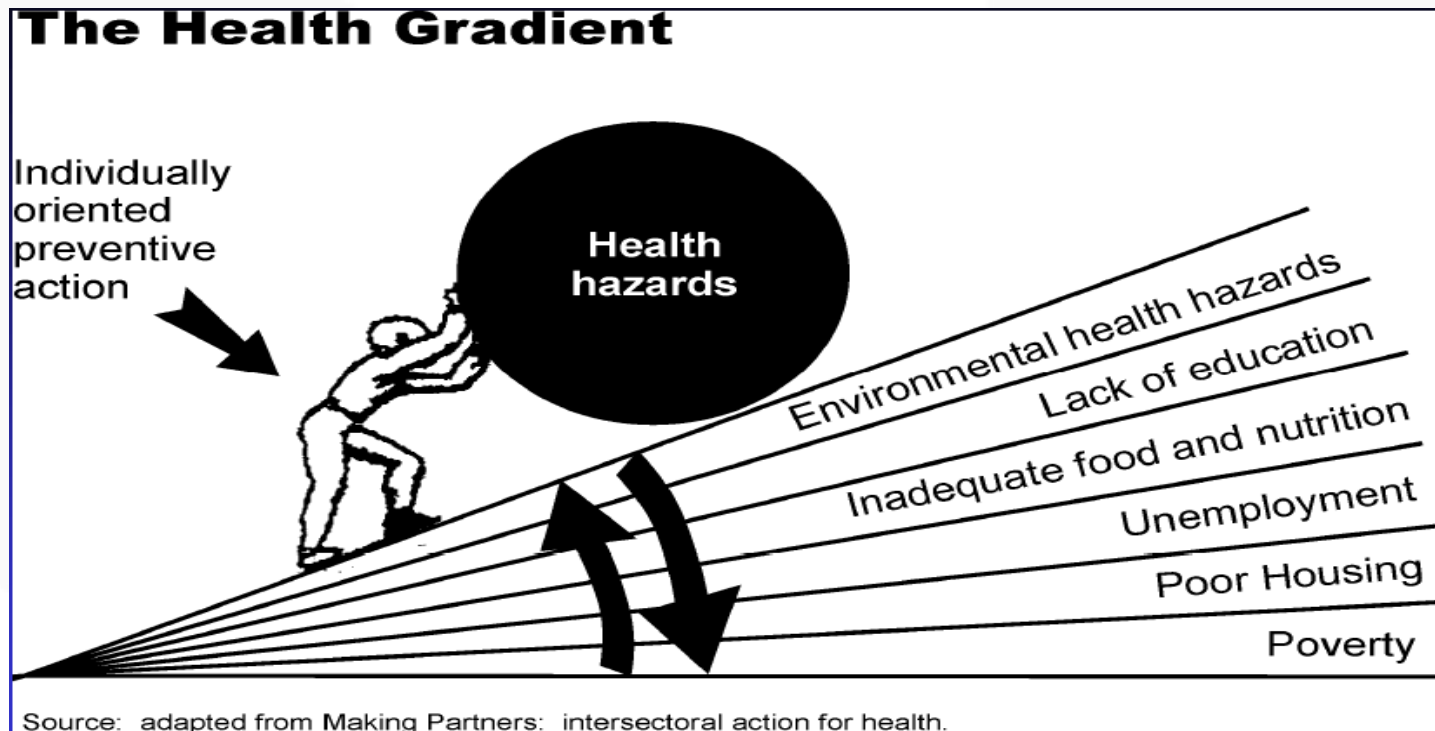


Figura 2.

# FUNDAMENTOS DEL MODELO

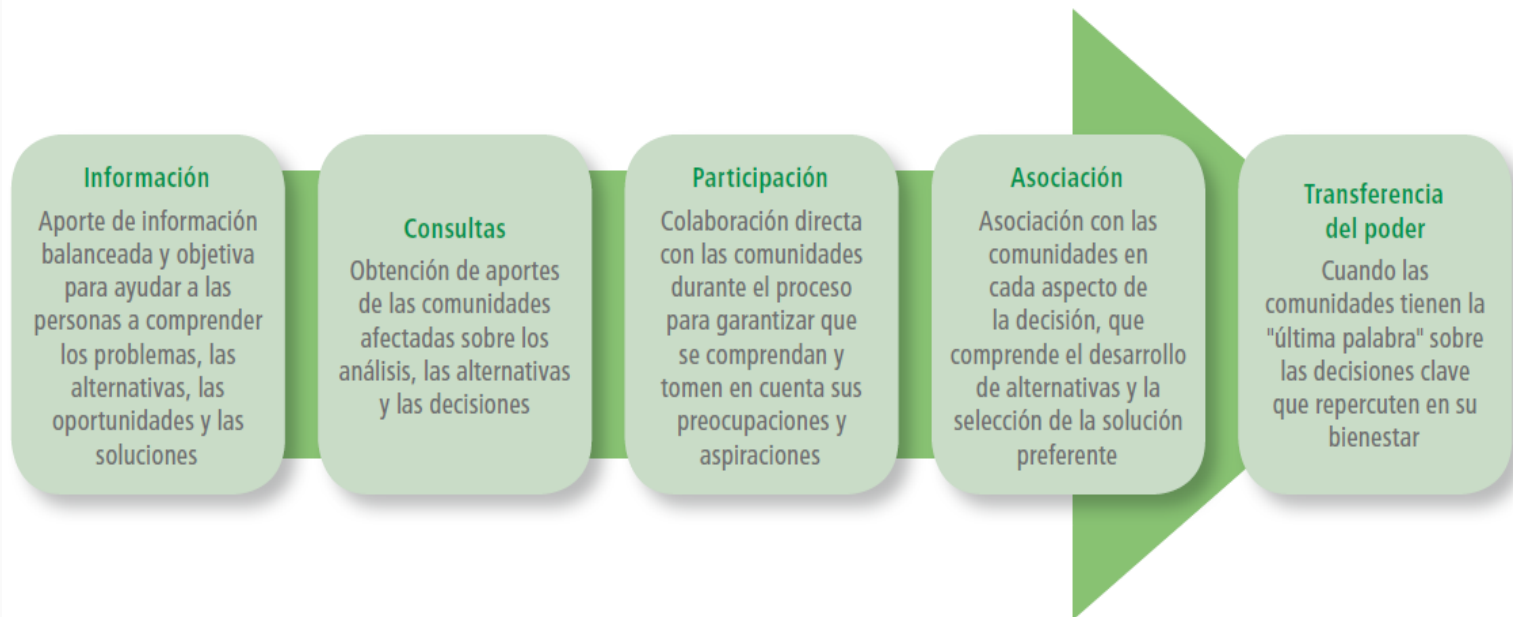
**Equidad en salud:** Ausencia de diferencias injustas y evitables en el acceso a bienes, servicios y oportunidades de salud y en los resultados de salud entre diversos grupos al interior de los países y entre ellos.



# FUNDAMENTOS DEL MODELO

## Participación en Salud.

Figura 4. Las estrategias de búsqueda de participación de las comunidades en el proceso de formulación de las políticas



Fuente: Adaptado de Solar e Irwin, año 2010<sup>6</sup>, y este a su vez adaptado de la Asociación Internacional para la Participación Pública, año 2007<sup>35</sup>

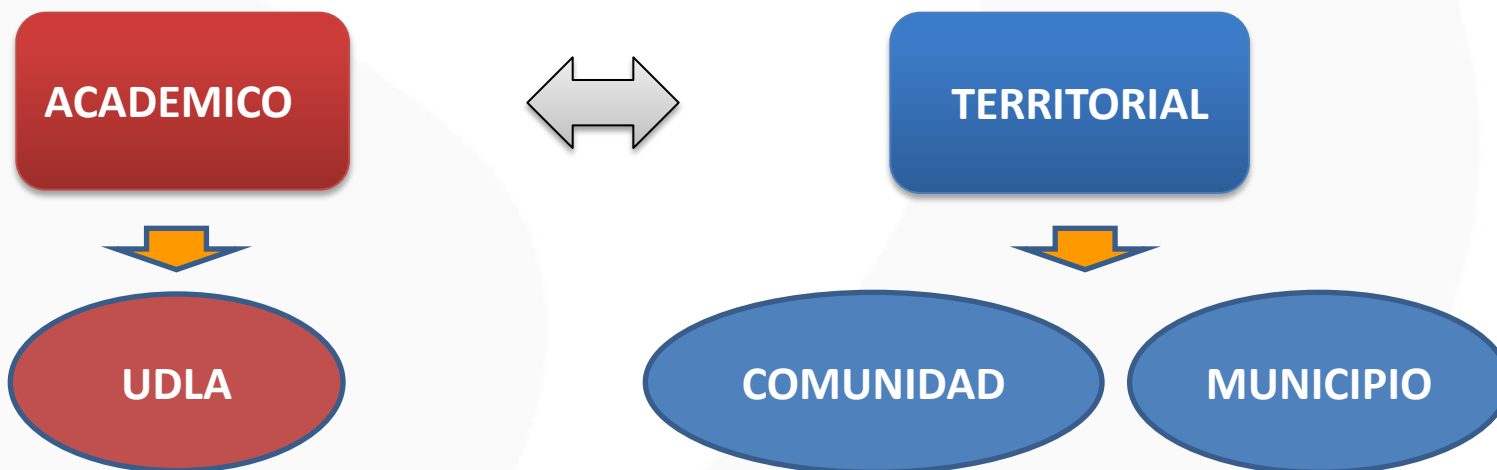
# FUNDAMENTOS DEL MODELO

## Modelo de Salud Familiar y Comunitario.

### ASPECTOS CENTRALES EN LA GESTIÓN DEL MODELO DE ATENCIÓN INTEGRAL DE SALUD



## COMPONENTES



# **1. AMBITO ACADEMICO**

## PROPOSITO AMBITO ACADEMICO

Contribuir a formar profesionales en todas las carreras de la Facultad de Ciencias de la Salud ...

- Con una mirada integral en salud
- Comprometidos con el acceso equitativo y oportuno a la protección y provisión de servicios de salud
- Orientado al desarrollo humano
- Que vinculan las necesidades individuales y colectivas en salud con su entorno social, geográfico y cultural.



# OBJETIVOS DE APRENDIZAJE

**Objetivo:**  
Instalar en el  
currículo de  
todas las carreras  
de la facultad, a  
través de 8  
asignaturas los  
siguientes  
aprendizajes

Comunicación oral y escrita para desarrollar intervenciones comunitarias orientadas a la salud de las personas y las comunidades.

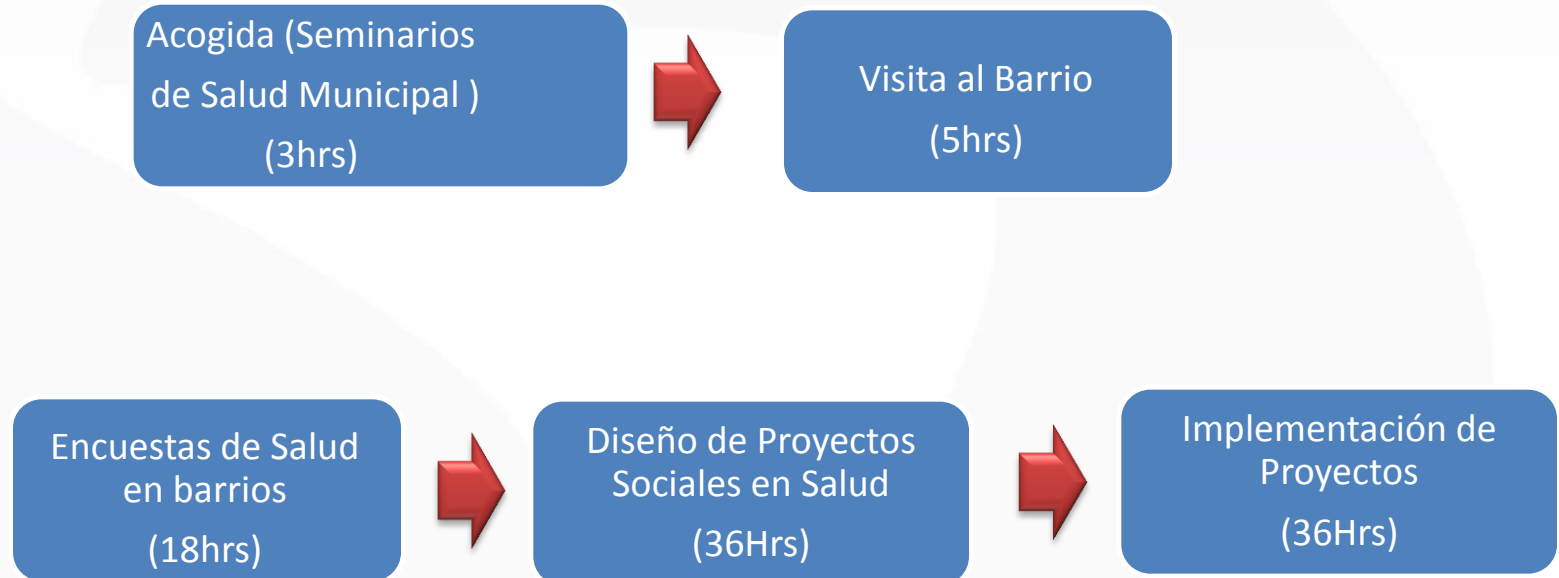
Capacidad de apoyar, coordinar, diseñar y gestionar proyectos comunitarios orientados a mejorar la salud de la población.

Seleccionar y aplicar conceptos y enfoques de salud pública de acuerdo a las necesidades de las personas y las comunidades.

## Asignaturas contempladas



## ACTIVIDADES PEDAGOGICAS REALIZADAS EN TERRENO



## Componente Académico.

### Guías metodológicas para la el trabajo práctico en terreno.

Acogida  
(4hrs)

- Actividad en la que los estudiantes conocen el funcionamiento de los gobiernos locales y en particular los programas y acciones en salud que se desarrollan en el nivel local. Coloquio APS

Visita al barrio  
(5Hrs)

- Reconocimiento de las condiciones de vida que inciden en salud en un barrio determinado, a través de rutas de observación y aplicación de entrevistas espontaneas en la comunidad.

Encuesta Barrial  
(18Hrs)

- Aplicación de encuestas de salud en barrios priorizados y devolución de los datos a la comunidad. Definición de problemas de salud desde la perspectiva de las comunidades.

Diseño de Proyectos  
Sociales en Salud  
(36 Hrs)

- Desarrollo de propuestas orientadas a enfrentar los problemas de salud del barrio en conjunto con las organizaciones sociales y los programas del municipio. Formulación de proyectos de salud.

Implementación de Proyectos  
(36Hrs)

- Acciones en los barrios ya sea colaborando en la ejecución de programas municipales o bien ejecutando proyectos particulares concordados con la comunidad y la autoridad municipal.

## **2. AMBITO TERRITORIAL**

# PROPOSITO

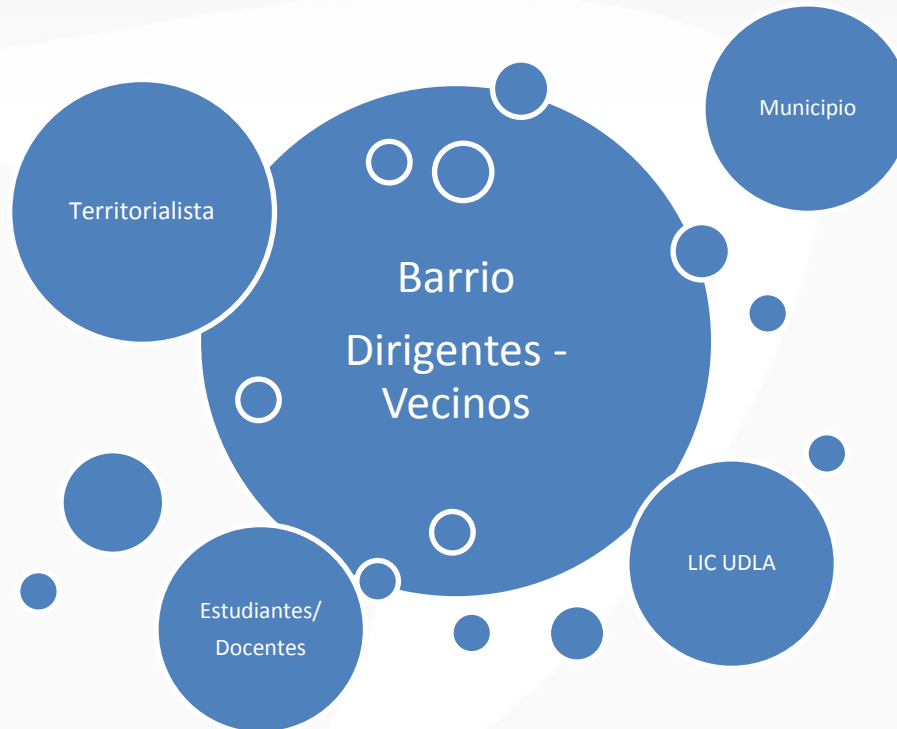
**Contribuir a mejorar los indicadores de salud prioritarios para el Municipio y los vecinos a través de un sistema de intervención comunitaria en salud a nivel barrial conducido por la alianza estudiantes-dirigentes-municipio.**

## OBJETIVOS:



- Apoyar la gestión local del municipio desde el punto de vista barrial.
- Colaborar en el fortalecimiento del desarrollo organizacional local mediante el apoyo a la gestión de los dirigentes y líderes naturales.
- Definir e incidir en prioridades de salud en conjunto con Municipio y Vecinos
- Diseñar un sistema de implementación de proyectos territoriales basados en evidencia o evaluados.
- Monitorear la evolución de los indicadores de salud comprometidos.

# Coordinación Territorial

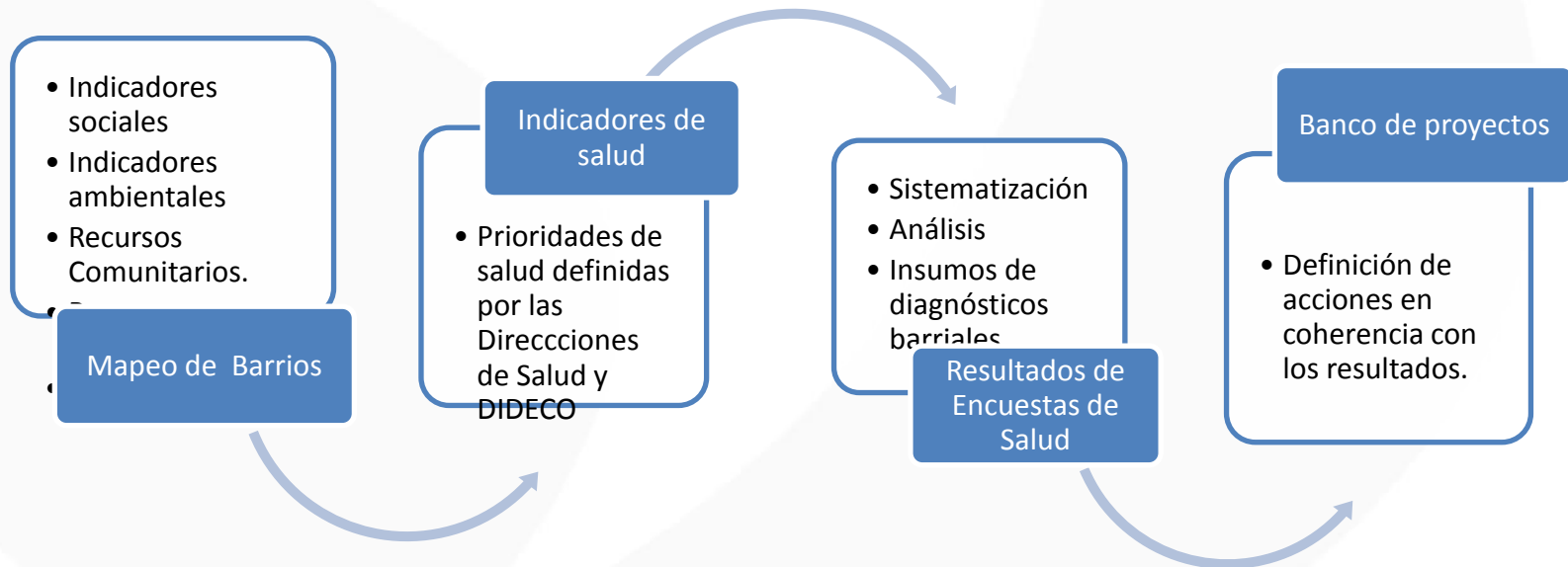




# Instalación del Modelo a nivel Territorial




# Participación del Observatorio Territorial Barrial




# OBSERVATORIO INTERVENCION COMUNITARIA









← → ↻ www.observatorioudla.cl ☆ ☰

 Inicio Territorio ▾ Carreras ▾ Repositorio de Programas Sobre Nosotros Iniciar Sesión



Acceso al Mapa Territorial por Sede:

					
QUILPUÉ	TALCAHUANO	HUECHURABA	LA FLORIDA	LO PRADO	MAIPÚ

**MUCHAS GRACIAS**