



ANÁLISIS DE INFORMACIÓN DE GRD, HOSPITALIZACIONES EVITABLES, URGENCIA HOSPITALARIA E INTER-CONSULTAS 2015.



Unidad de Estudios
Servicio de Salud Metropolitano Sur Oriente
Presentación CIRA 19/07/2016

Realizado por:

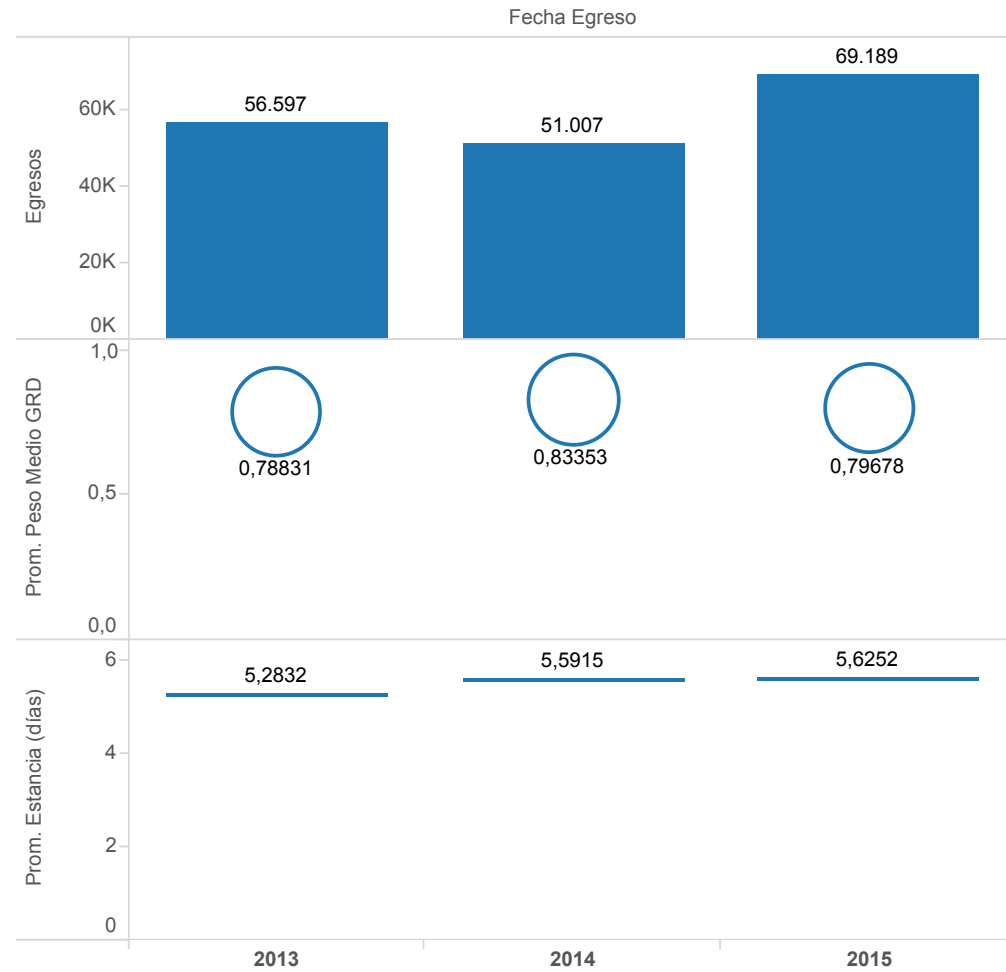
- Luz María Durango
- Juan Cristóbal Morales
- Melissa Fuenzalida
- Ismael Aguilera
- Luis Montenegro
- Mario Seguel
- María Jesús Martínez
- Francisco Suárez

Análisis descriptivo de Egresos codificados en GRD de la red sur oriente

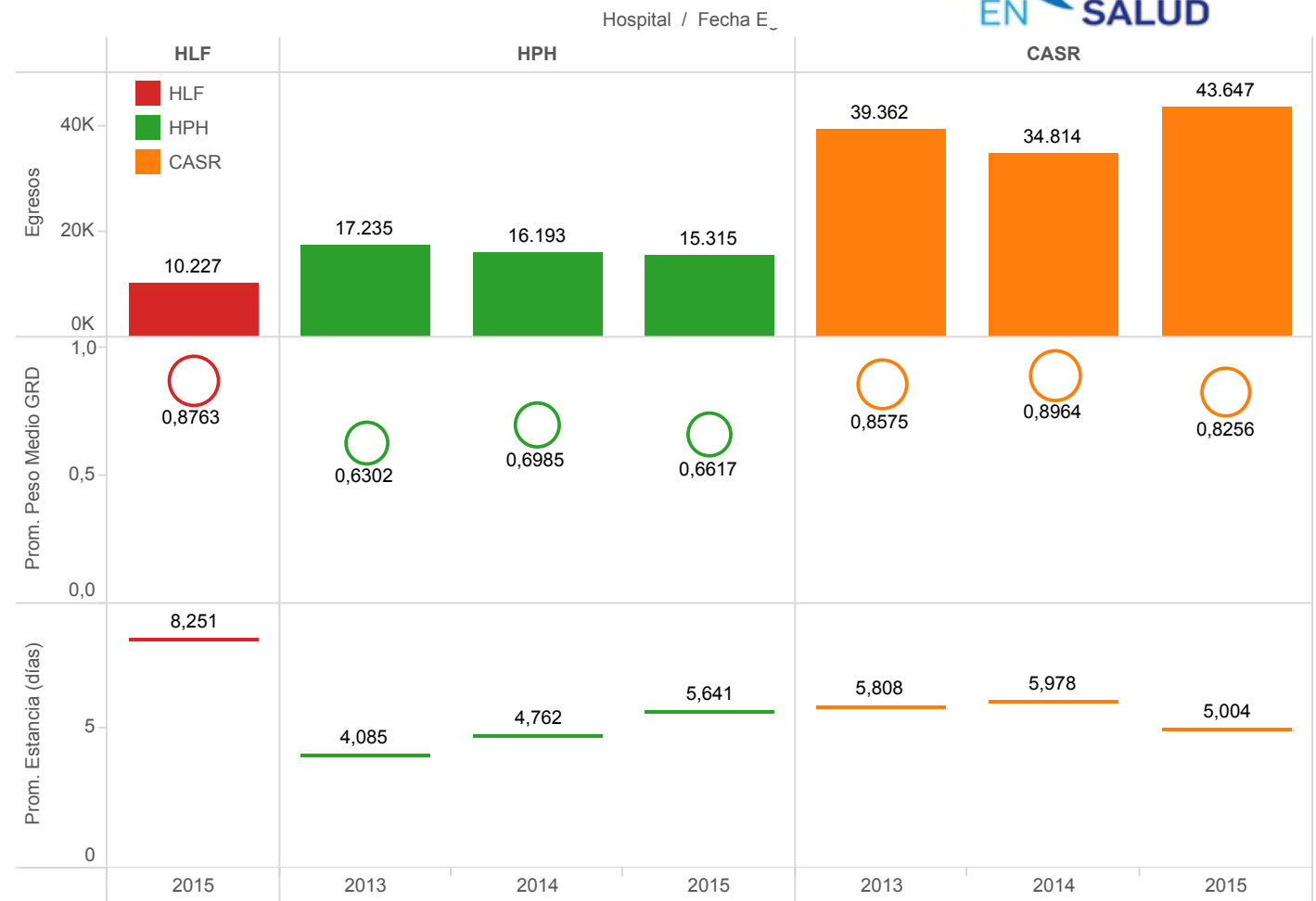
Egresos, Índices de Complejidad y Estancias anuales



Resultados SSMSO



Resultados por Hospital

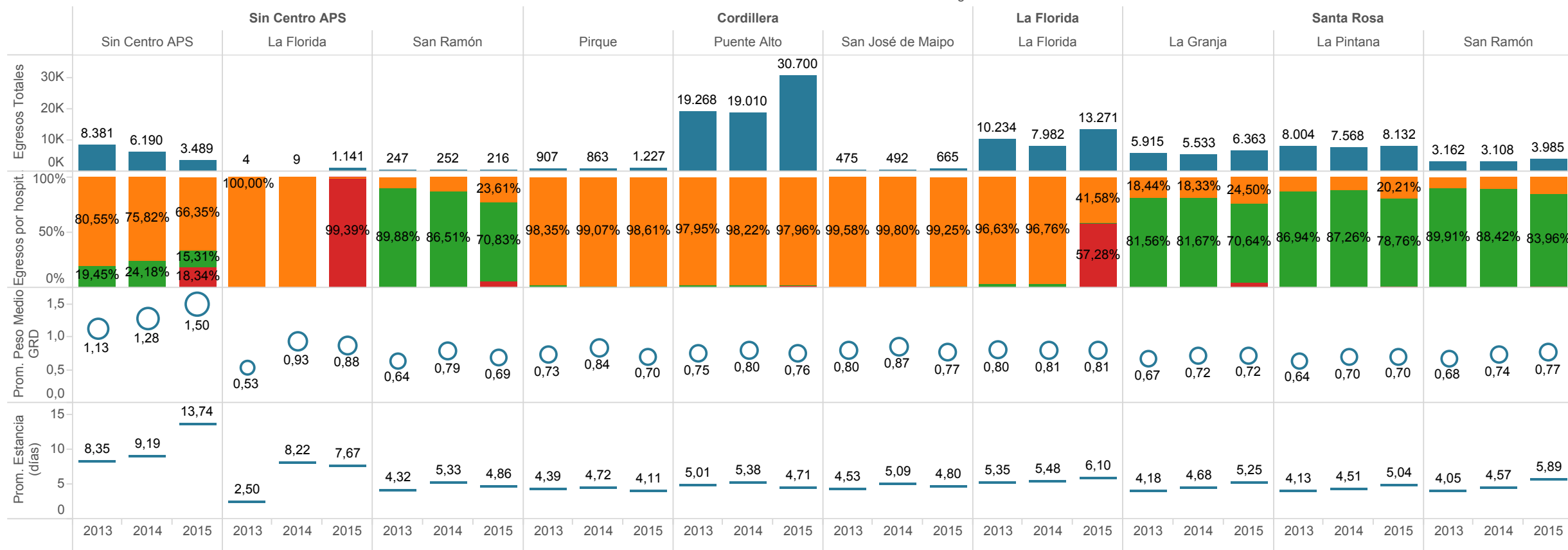


Relación de Egresos GRD con Comuna/Centro atribuido a pacientes de la red sur oriente

Bases IR-GRD 2013-2015 y ACGD 2015

Egresos Totales por Comuna/Centro, Proporción por hospital, Promedio Peso GRD y Promedio de Estancia en los años 2013, 2014 y 2015

Subred Atribucion / Comuna Atribucion / Fecha Egreso



LA FLORIDA MUNICIPALIDAD	LA GRANJA Vida buena	LA PINTANA Sabe Crecer	PIRQUE Mejor Calidad de Vida...	Puente Alto - aquí se vive mejor -	SAN JOSÉ DE MAIPO CORPORACIÓN MUNICIPAL	San Ramón Más Cultura, Medio Ambiente y Participación
363.327 32.645	168.989 17.814	207.968 23.706	23.074 2.998	498.638 68.978	13.551 1.633	119.484 10.972

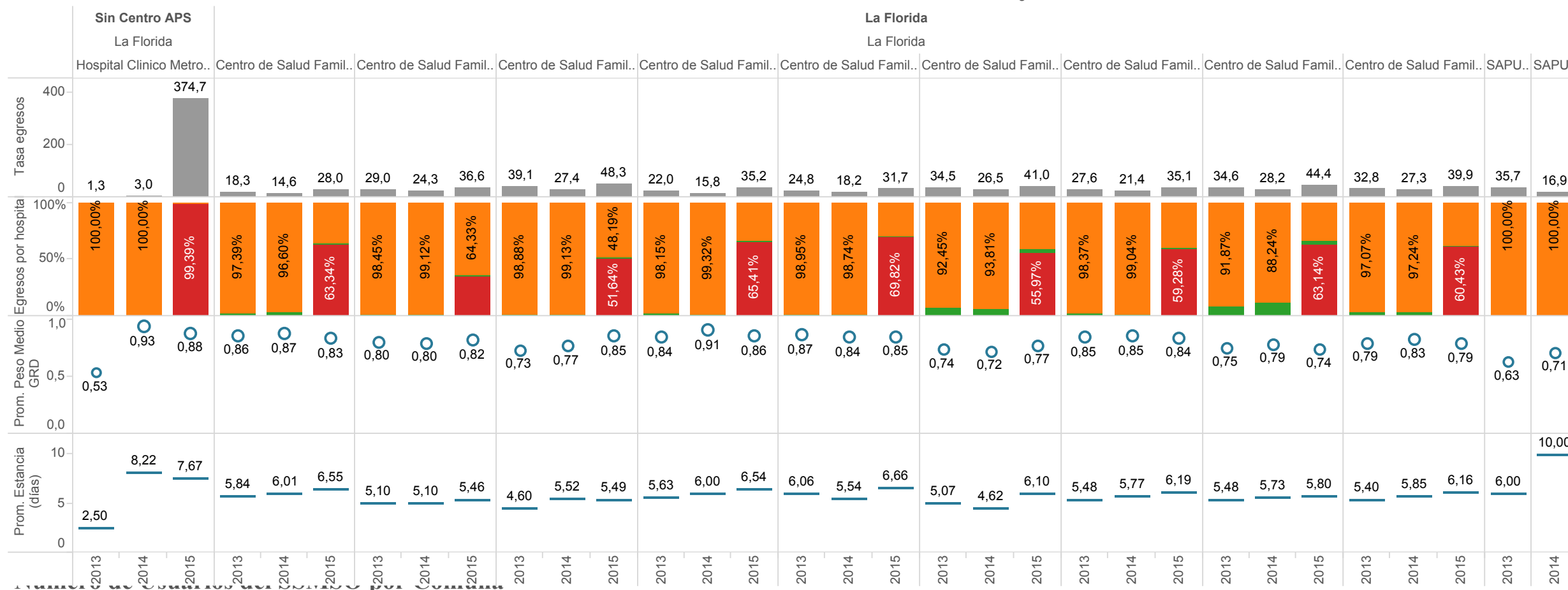
Acción (Comuna Atribu..
Todos

Hospital
■ CASR
■ HPH
■ HLF

Relación de Egresos GRD con Comuna/Centro atribuido a pacientes de la red sur oriente (TASAS)

Tasa de Egresos x 1.000 usuarios, Proporción por hospital, Promedio Peso GRD y Promedio Estancia

Subred Atribucion / Comuna Atribucion / Centro Atribucion / Fecha Egreso



LA FLORIDA MUNICIPALIDAD	LA GRANJA Vida buena	LA PINTANA Sabe Crecer	PIRQUE Mejor Calidad de Vida...	Puente Alto aquí se vive mejor	SAN JOSÉ DE MAIPO CORPORACIÓN MUNICIPAL	San Ramón Más Cultura, Medio Ambiente y Participación
363.327 32.645	168.989 17.814	207.968 22.706	23.074 2.008	498.638 68.078	13.551 1.632	119.484 10.072

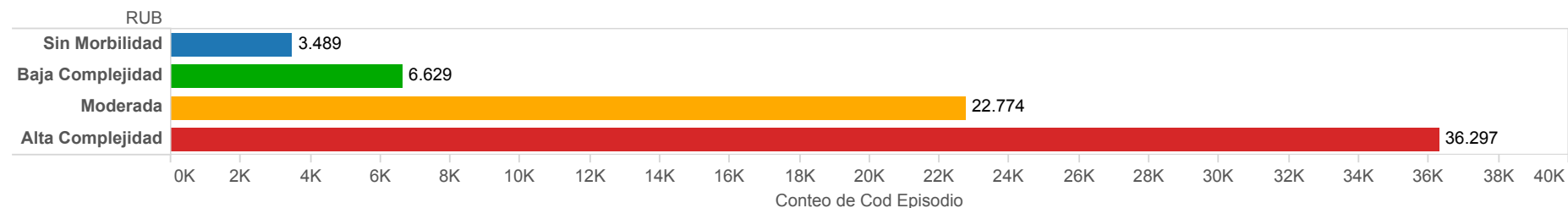
Acción (Comuna Atribucion)
La Florida

Hospital

- CASR
- HPH
- HLF

Relación Egresos GRD por RUB y Comuna/Centro atribuido a pacientes

Cantidad de Egresos por RUB



Tasa de egresos sobre inscritos por 1.000 pacientes

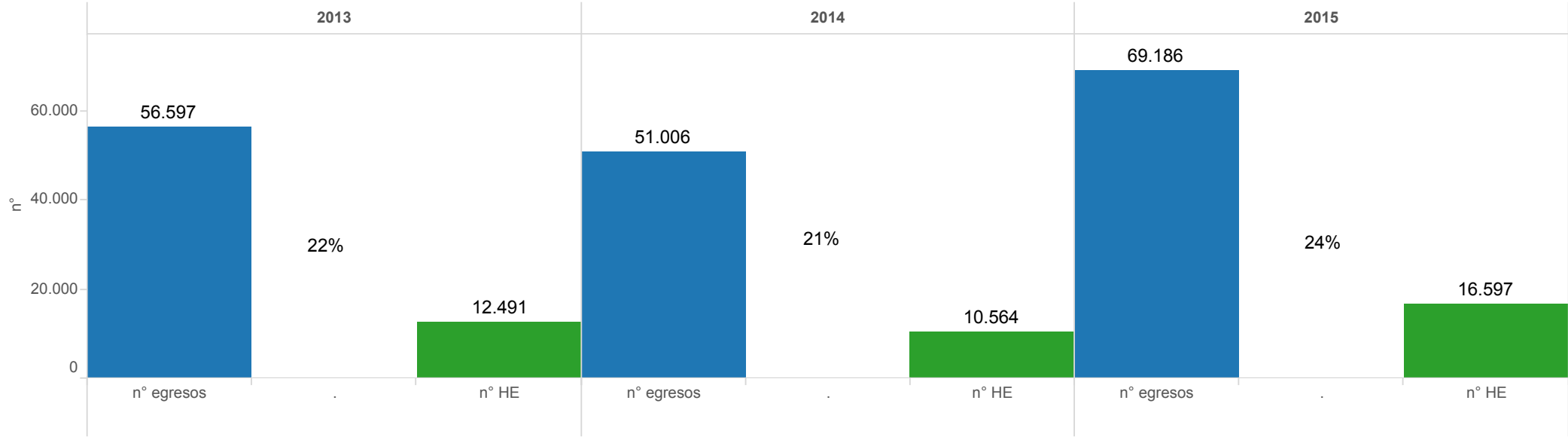
Subred Atribu..	Comuna Atribucion	Centro Atribucion	RUB			
			Sin Morbilidad	Baja Complejidad	Moderada	Alta Complejidad
Sin Centro APS	Sin Centro APS	Nulo				
	La Florida	Hospital Clinico Metropolitano ..		110,3	148,1	116,3
	San Ramón	COSAM La Bandera COSAM La Rinconada	1,3 1,1		2,6 2,1	5,3 4,2
Cordillera	Pirque	Centro de Salud Familiar Dr. J..	2,7		18,6	30,6
		Centro de Salud Rural El Prin..	4,8		20,1	32,7
		Posta de Salud Rural Puntilla	2,6		19,0	27,2
		Posta de Salud Rural San Vic..			15,8	18,5
		Posta de Salud Rural Santa R..			12,4	12,4
	Puente Alto	Centro de Salud Familiar Bern..	5,5		23,4	26,4
		Centro de Salud Familiar Card..	5,1		23,2	30,2
		Centro de Salud Familiar Karo..	5,3		22,3	36,8
		Centro de Salud Familiar Laur..	6,8		23,5	26,0
		Centro de Salud Familiar Mad..	4,4		21,2	24,5
		Centro de Salud Familiar Padr..	5,6		21,7	25,2
		Centro de Salud Familiar San ..	5,1		18,9	18,9
		Centro de Salud Familiar San ..	5,2		25,6	35,9
Centro de Salud Familiar Vist..	6,9		27,9	35,0		

RUB

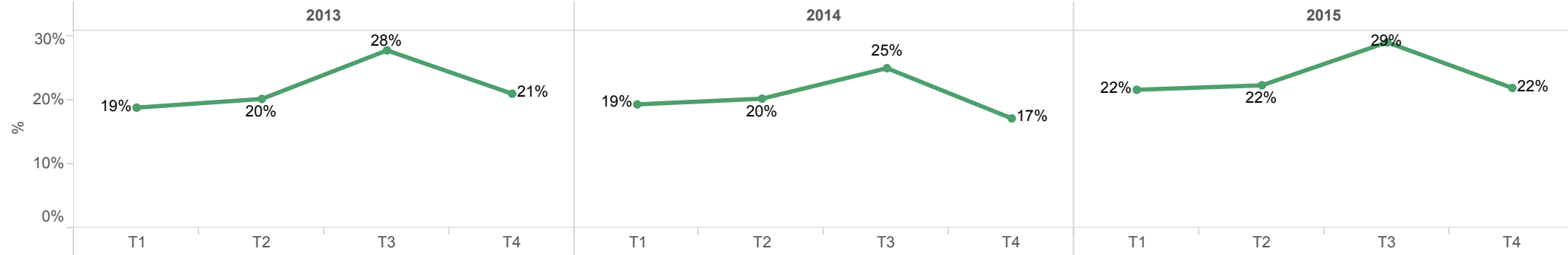
- Sin Morbilidad
- Baja Complejidad
- Moderada
- Alta Compleiidad



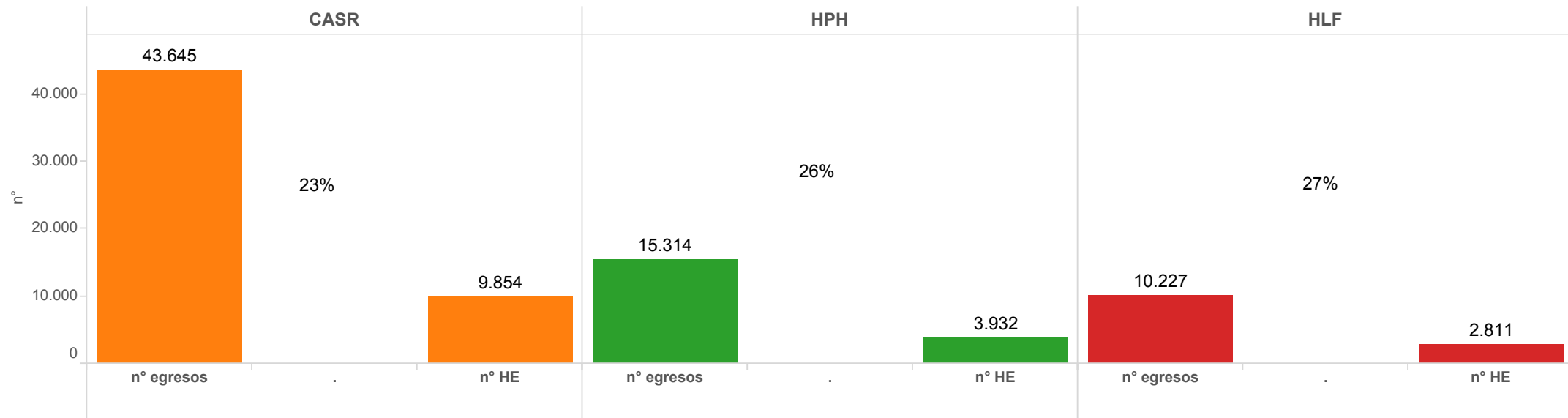
Porcentaje de hospitalizaciones evitables (HE), SSMSO, por año.



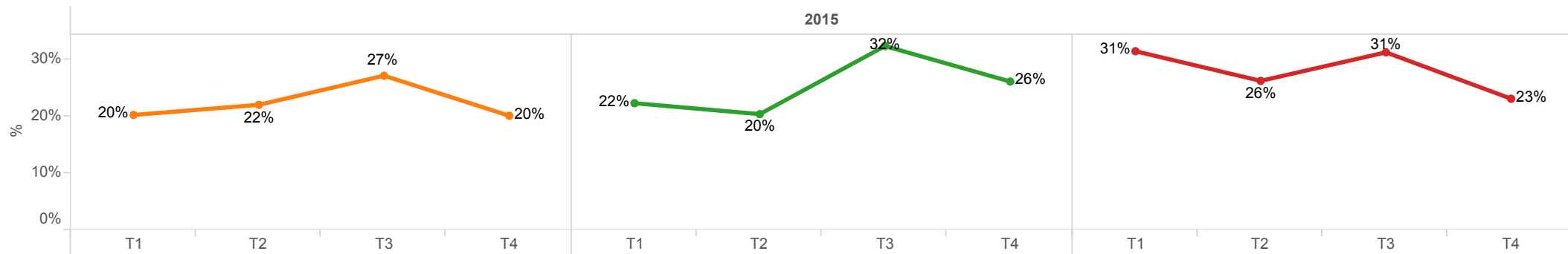
HE según trimestre (T)



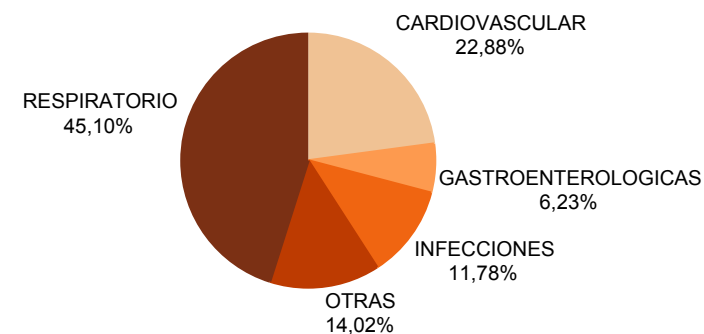
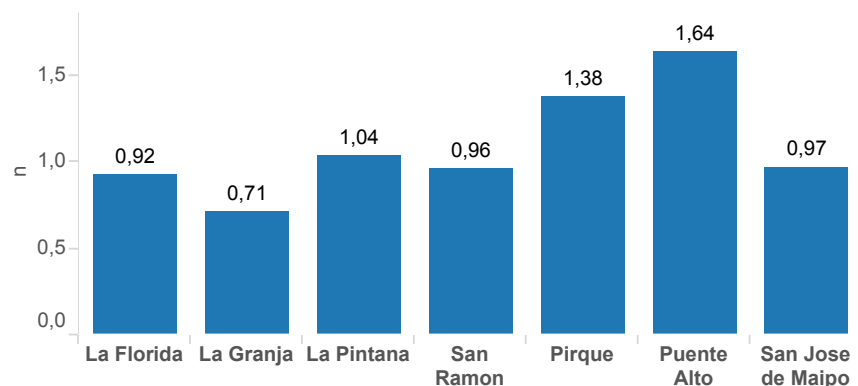
Porcentaje de hospitalizaciones evitables (HE), según establecimiento, 2015



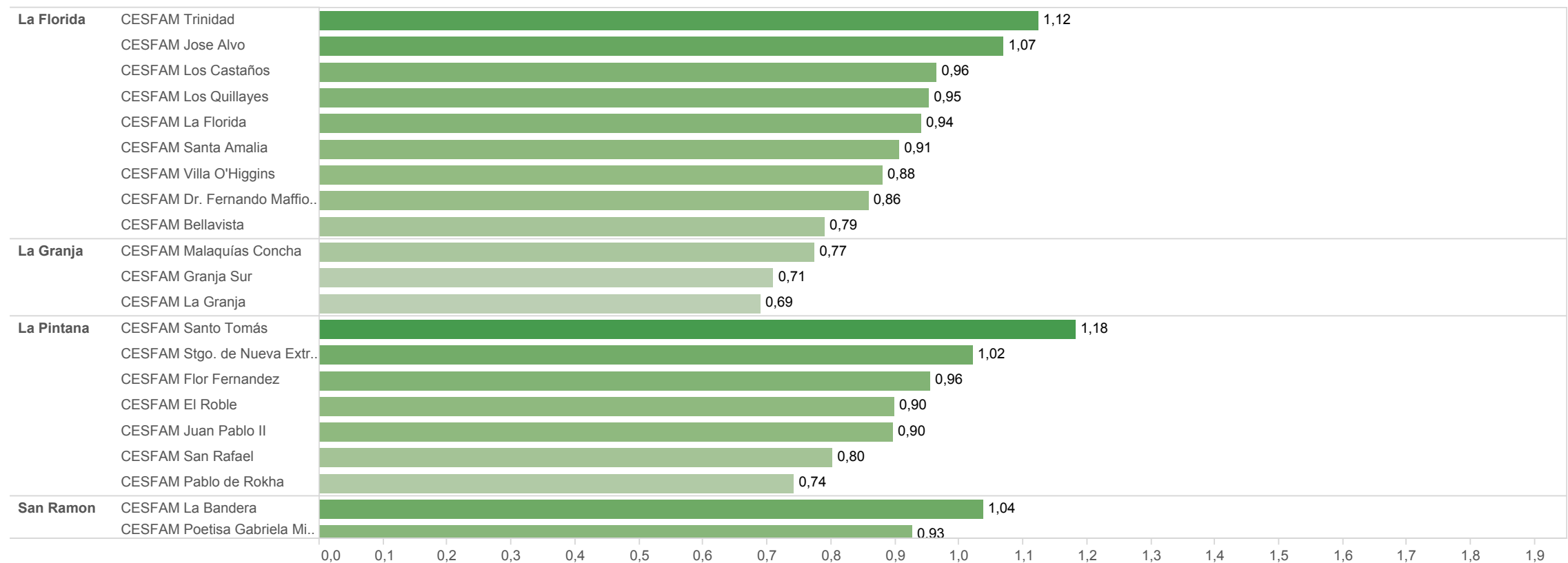
HE según trimestre (T)



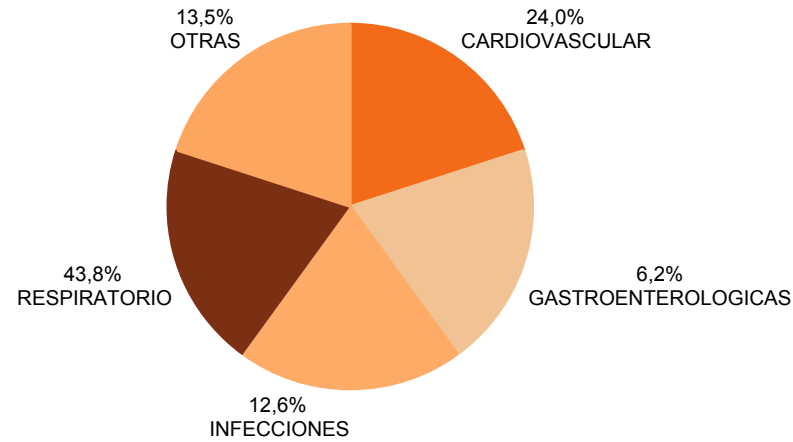
Porcentaje de hospitalizaciones evitables (HE), según Comuna y Centro de Salud APS, 2015



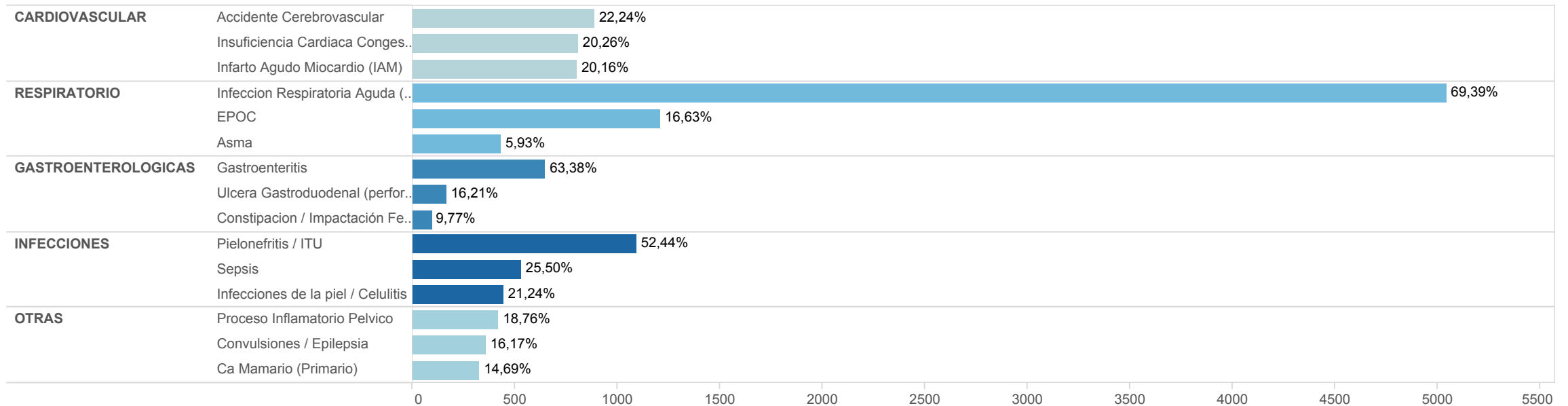
Centro de Salud APS



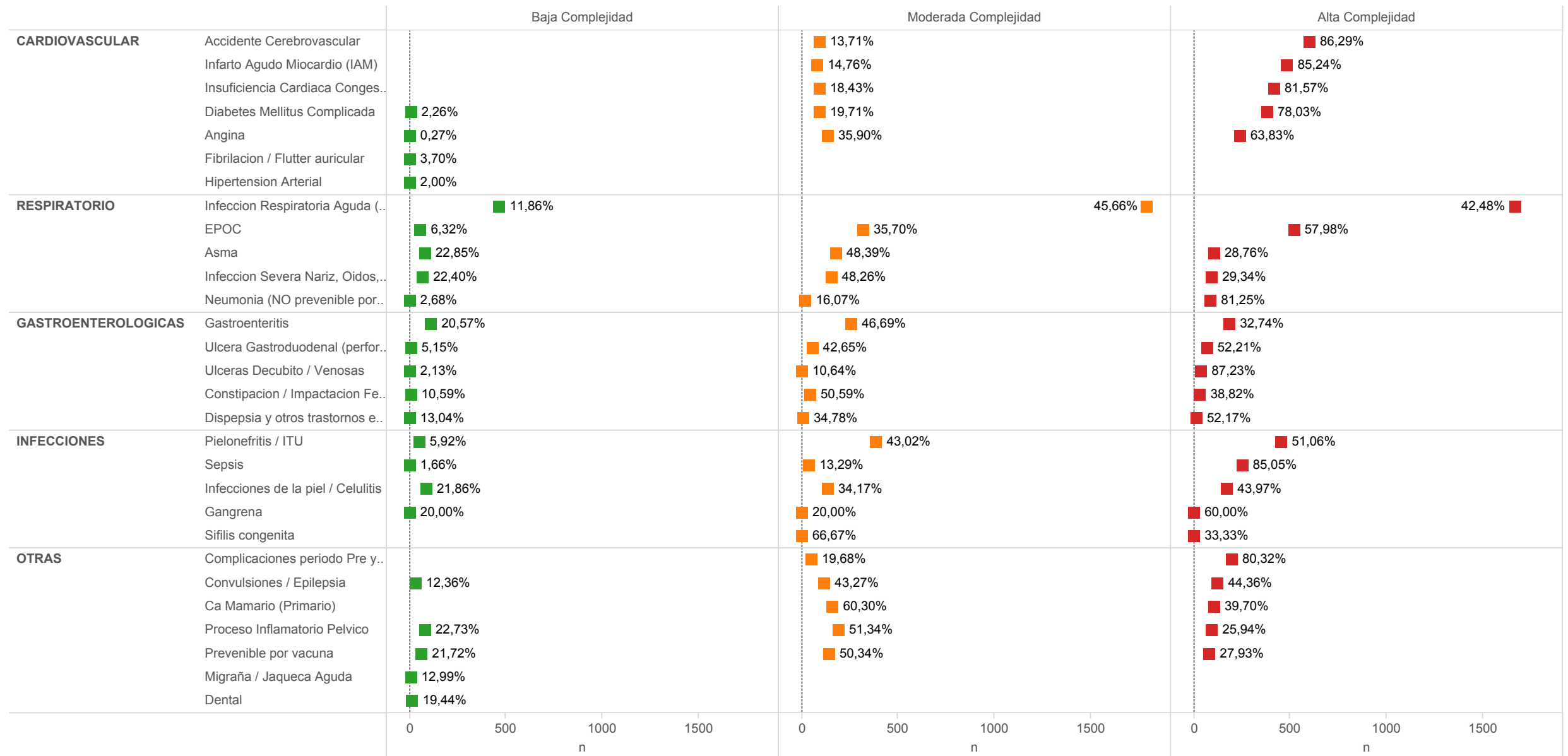
Hospitalizaciones Evitables (HE), segun SS, 2015



	n° HE	RUN
CARDIOVASCULAR	3.983	3.442
GASTROENTEROLOGICAS	1.024	975
INFECCIONES	2.086	1.966
OTRAS	2.233	2.042
RESPIRATORIO	7.269	6.100



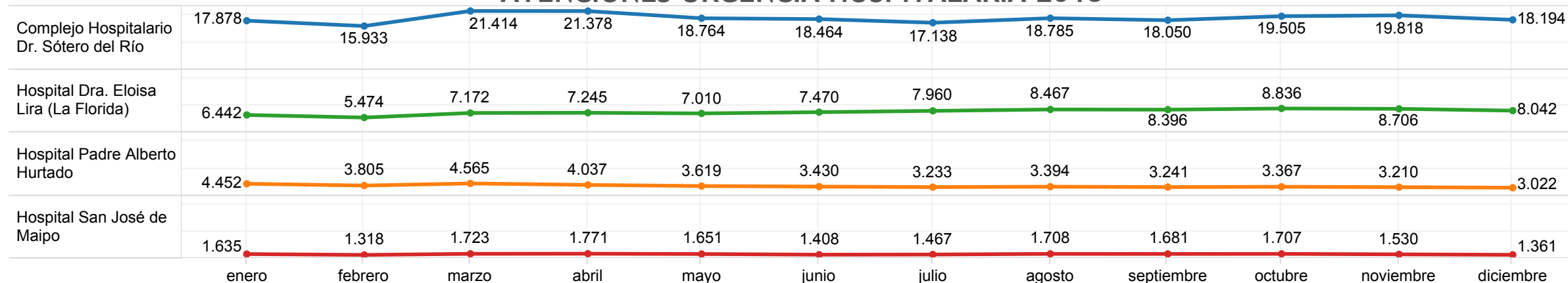
Porcentaje de hospitalizaciones evitables (HE) segun RUB, SSMSO 2015



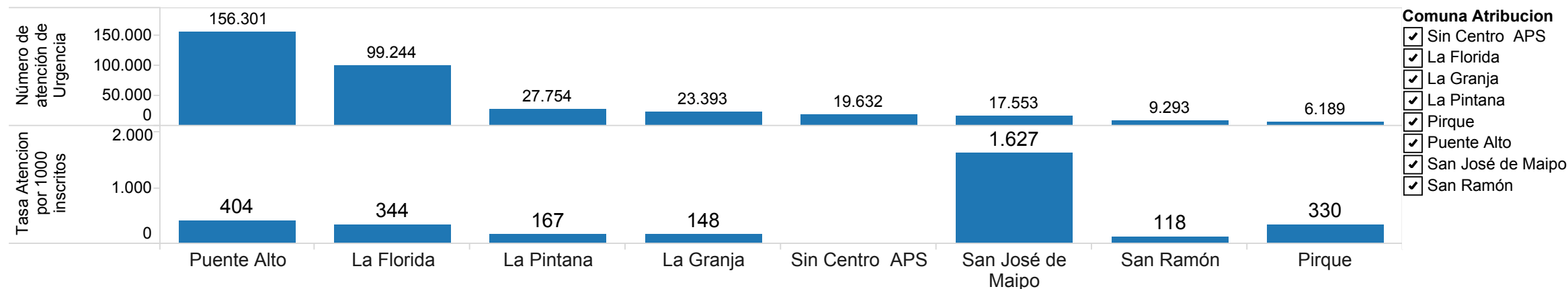
Título de la historia

ATENCIONES URGENCIA 2015	ATENCIONES URGENCIA APS PUEUNTE ALTO	ATENCIONES URGENCIA APS LA FLORIDA	ATENCIONES URGENCIA APS LA PINTANA	ATENCIONES URGENCIA APS PIRQUE	ATENCIONES URGENCIA APS LA GRANJA	ATENCIONES URGENCIA APS SAN RAMON	ATENCIONES URGENCIA APS SAN JOSE DE MAIPO	
--------------------------	--------------------------------------	------------------------------------	------------------------------------	--------------------------------	-----------------------------------	-----------------------------------	---	--

ATENCIONES URGENCIA HOSPITALARIA 2015



[2015]



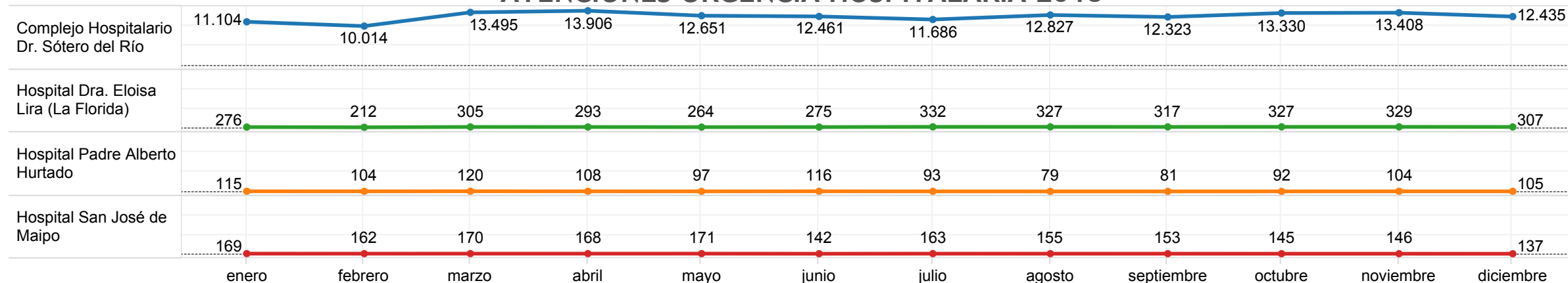
Comuna Atribucion

- Sin Centro APS
- La Florida
- La Granja
- La Pintana
- Pirque
- Puente Alto
- San José de Maipo
- San Ramón

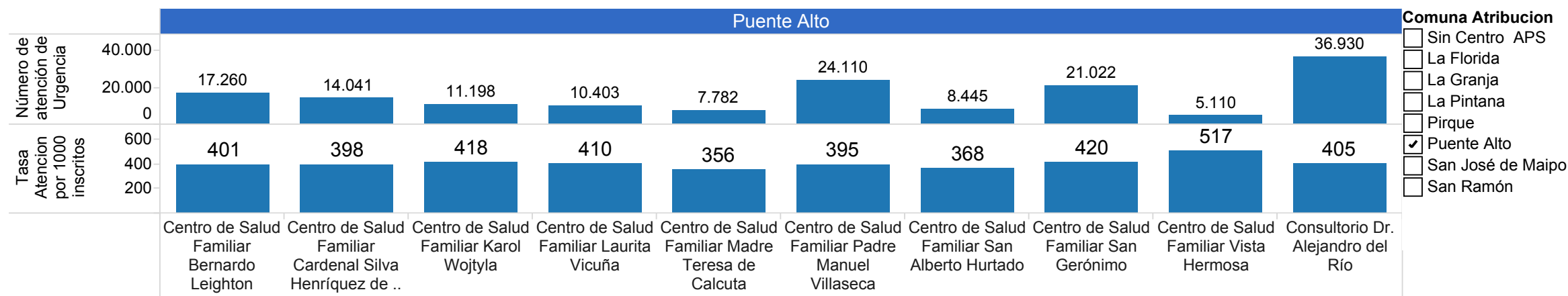
Título de la historia

ATENCIONES URGENCIA 2015	ATENCIONES URGENCIA APS PUEBLO ALTO	ATENCIONES URGENCIA APS LA FLORIDA	ATENCIONES URGENCIA APS LA PINTANA	ATENCIONES URGENCIA APS PIRQUE	ATENCIONES URGENCIA APS LA GRANJA	ATENCIONES URGENCIA APS SAN RAMON	ATENCIONES URGENCIA APS SAN JOSE DE MAIPO	
--------------------------	-------------------------------------	------------------------------------	------------------------------------	--------------------------------	-----------------------------------	-----------------------------------	---	--

ATENCIONES URGENCIA HOSPITALARIA 2015



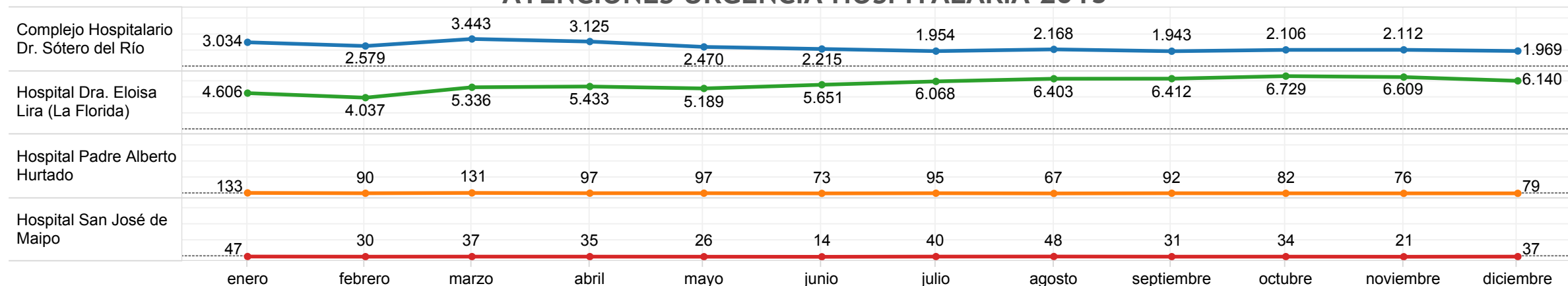
[2015]



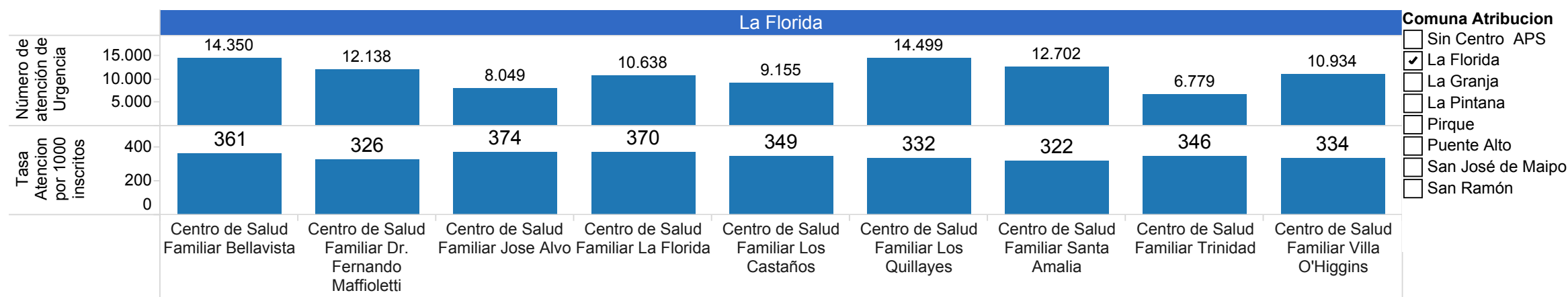
Título de la historia

ATENCIONES URGENCIA 2015	ATENCIONES URGENCIA APS PUEBLO ALTO	ATENCIONES URGENCIA APS LA FLORIDA	ATENCIONES URGENCIA APS LA PINTANA	ATENCIONES URGENCIA APS PIRQUE	ATENCIONES URGENCIA APS LA GRANJA	ATENCIONES URGENCIA APS SAN RAMON	ATENCIONES URGENCIA APS SAN JOSE DE MAIPO	
--------------------------	-------------------------------------	------------------------------------	------------------------------------	--------------------------------	-----------------------------------	-----------------------------------	---	--

ATENCIONES URGENCIA HOSPITALARIA 2015



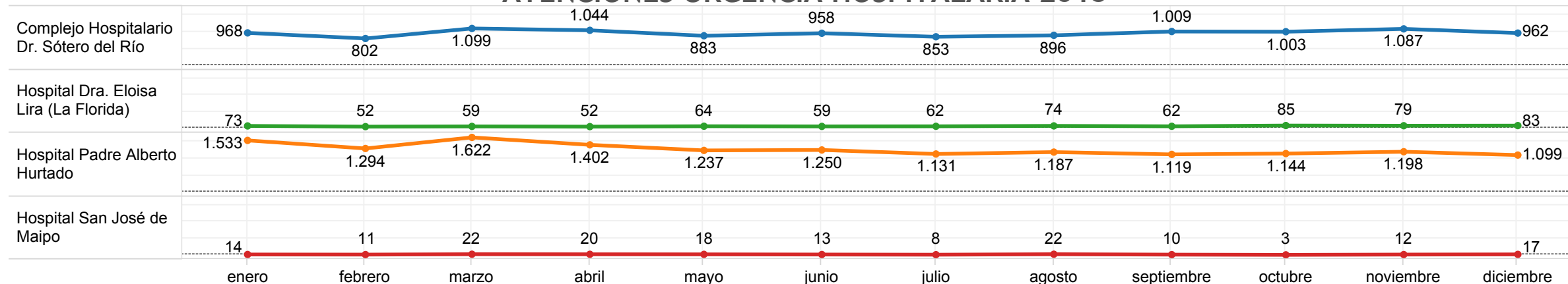
[2015]



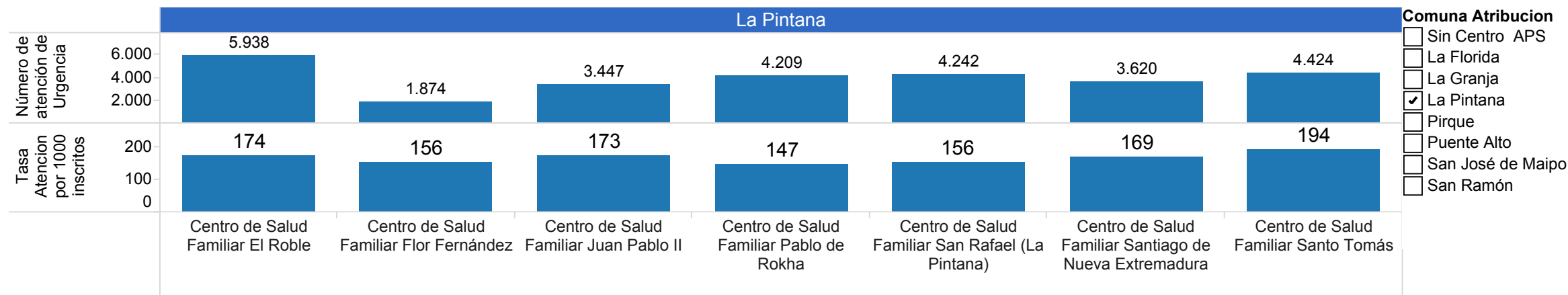
Título de la historia

ATENCIONES URGENCIA 2015	ATENCIONES URGENCIA APS PUEUNTE ALTO	ATENCIONES URGENCIA APS LA FLORIDA	ATENCIONES URGENCIA APS LA PINTANA	ATENCIONES URGENCIA APS PIRQUE	ATENCIONES URGENCIA APS LA GRANJA	ATENCIONES URGENCIA APS SAN RAMON	ATENCIONES URGENCIA APS SAN JOSE DE MAIPO	
--------------------------	--------------------------------------	------------------------------------	------------------------------------	--------------------------------	-----------------------------------	-----------------------------------	---	--

ATENCIONES URGENCIA HOSPITALARIA 2015



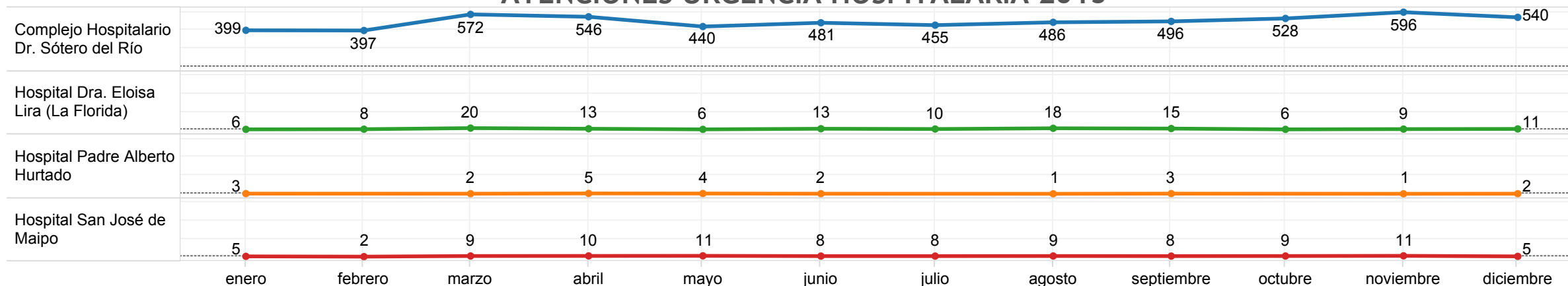
[2015]



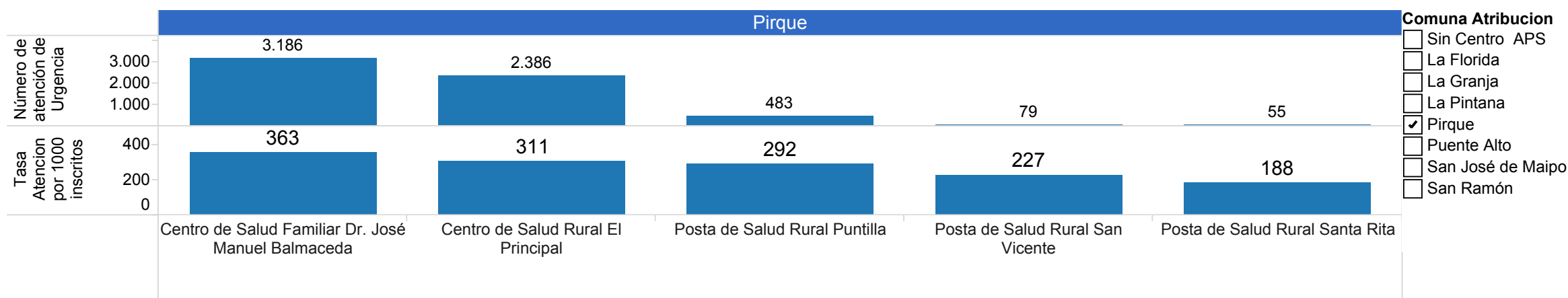
Título de la historia

ATENCIONES URGENCIA 2015	ATENCIONES URGENCIA APS PUEUNTE ALTO	ATENCIONES URGENCIA APS LA FLORIDA	ATENCIONES URGENCIA APS LA PINTANA	ATENCIONES URGENCIA APS PIRQUE	ATENCIONES URGENCIA APS LA GRANJA	ATENCIONES URGENCIA APS SAN RAMON	ATENCIONES URGENCIA APS SAN JOSE DE MAIPO	
--------------------------	--------------------------------------	------------------------------------	------------------------------------	--------------------------------	-----------------------------------	-----------------------------------	---	--

ATENCIONES URGENCIA HOSPITALARIA 2015



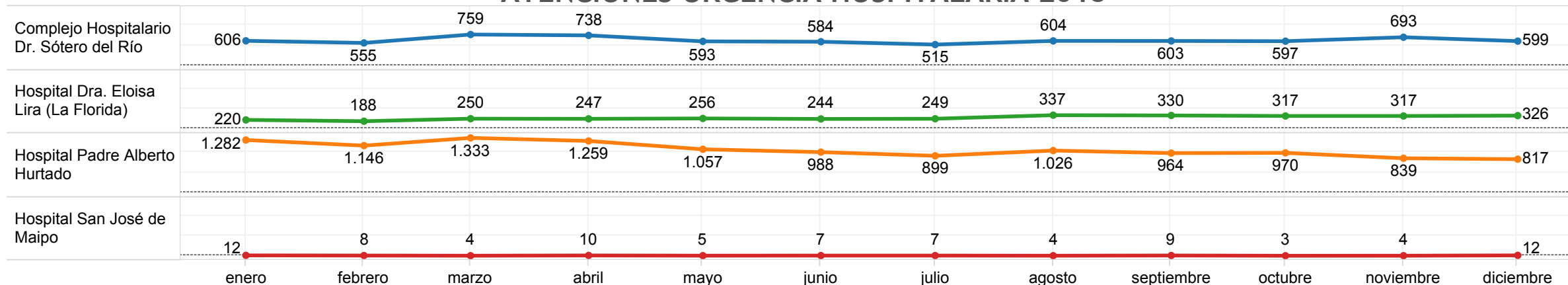
[2015]



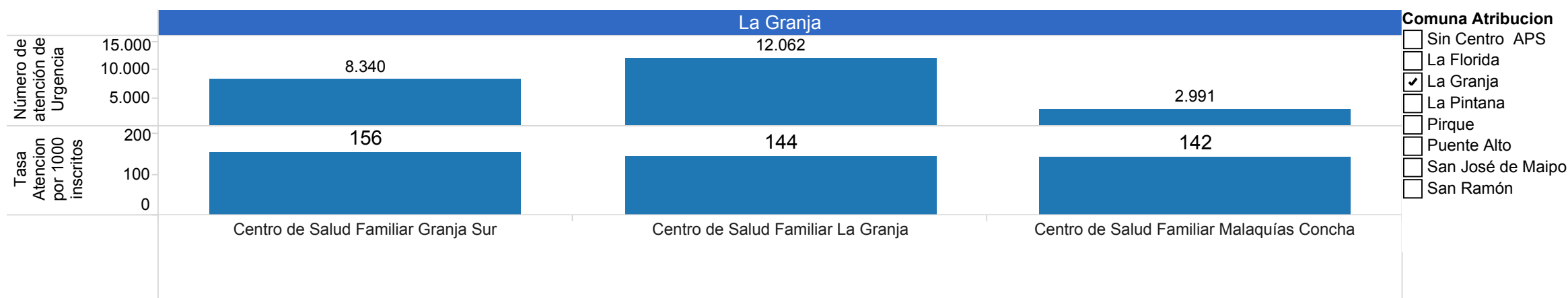
Título de la historia

ATENCIONES URGENCIA 2015	ATENCIONES URGENCIA APS PUEENTE ALTO	ATENCIONES URGENCIA APS LA FLORIDA	ATENCIONES URGENCIA APS LA PINTANA	ATENCIONES URGENCIA APS PIRQUE	ATENCIONES URGENCIA APS LA GRANJA	ATENCIONES URGENCIA APS SAN RAMON	ATENCIONES URGENCIA APS SAN JOSE DE MAIPO	
--------------------------	--------------------------------------	------------------------------------	------------------------------------	--------------------------------	-----------------------------------	-----------------------------------	---	--

ATENCIONES URGENCIA HOSPITALARIA 2015



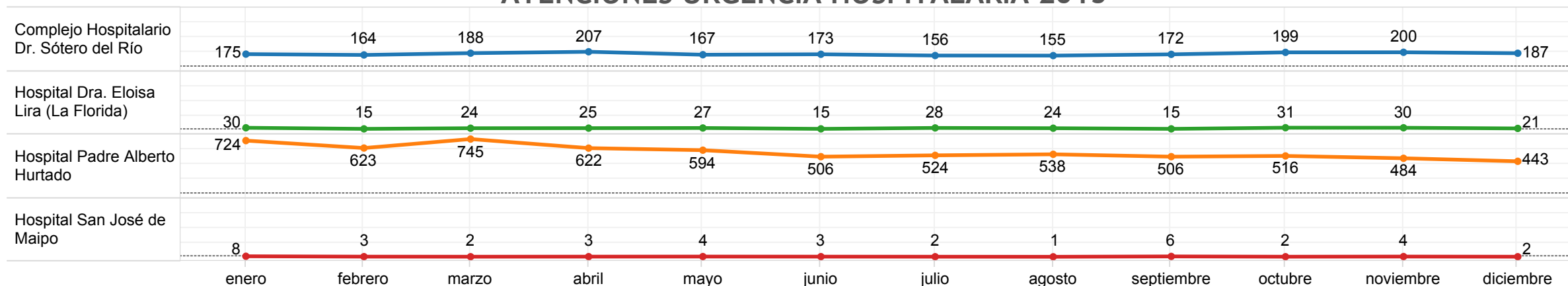
[2015]



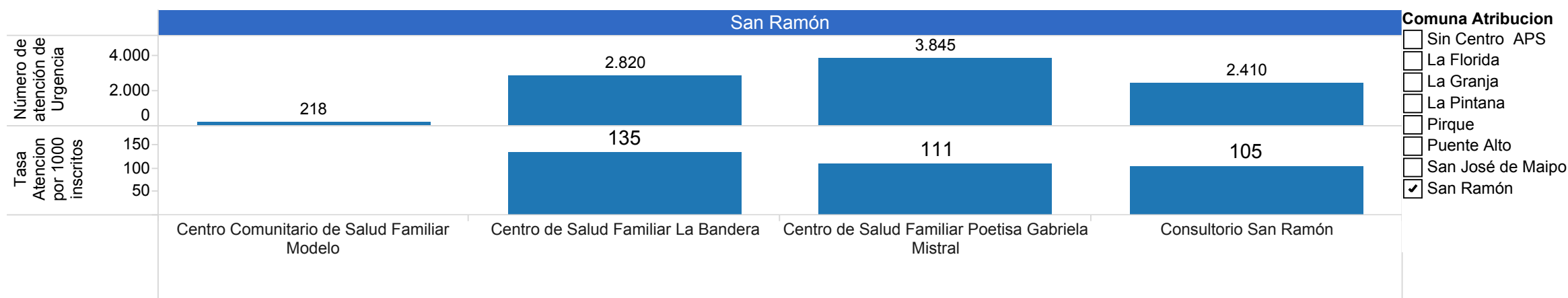
Título de la historia

ATENCIONES URGENCIA 2015	ATENCIONES URGENCIA APS PUEUNTE ALTO	ATENCIONES URGENCIA APS LA FLORIDA	ATENCIONES URGENCIA APS LA PINTANA	ATENCIONES URGENCIA APS PIRQUE	ATENCIONES URGENCIA APS LA GRANJA	ATENCIONES URGENCIA APS SAN RAMON	ATENCIONES URGENCIA APS SAN JOSE DE MAIPO	
--------------------------	--------------------------------------	------------------------------------	------------------------------------	--------------------------------	-----------------------------------	-----------------------------------	---	--

ATENCIONES URGENCIA HOSPITALARIA 2015



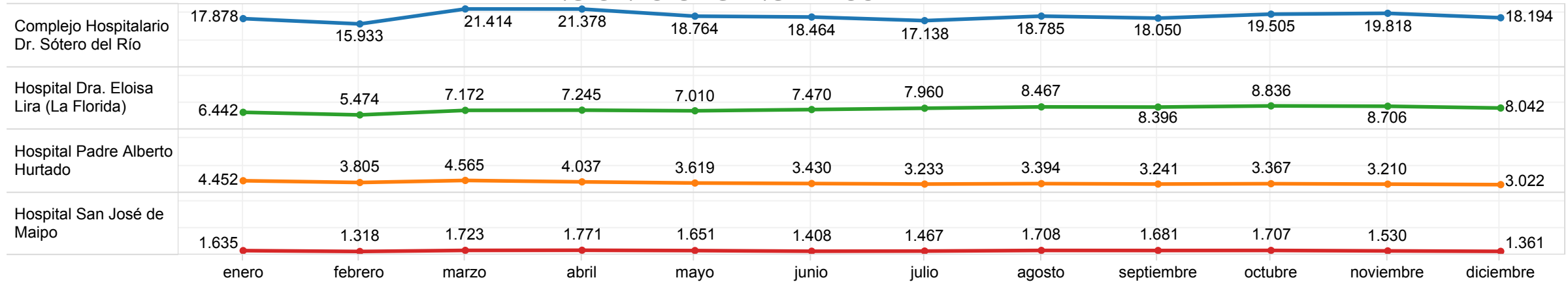
[2015]



Título de la historia

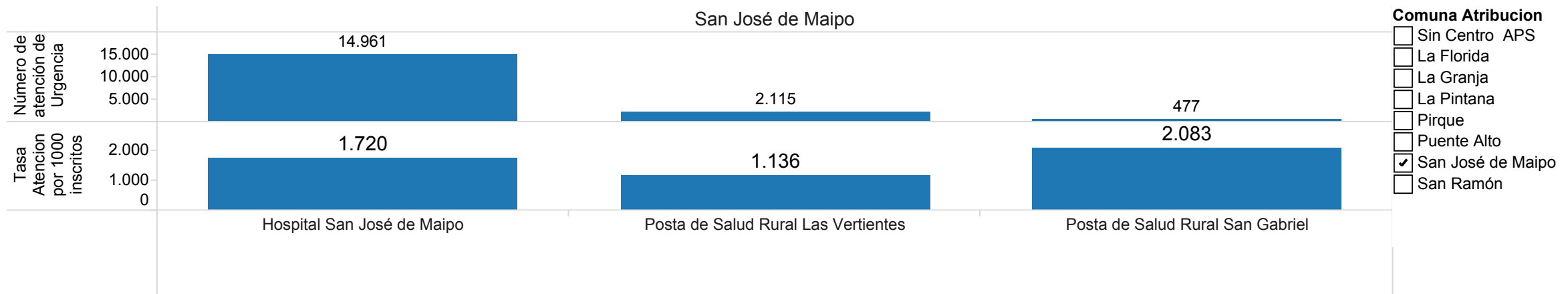
ATENCIONES URGENCIA 2015	ATENCIONES URGENCIA APS PUEUNTE ALTO	ATENCIONES URGENCIA APS LA FLORIDA	ATENCIONES URGENCIA APS LA PINTANA	ATENCIONES URGENCIA APS PIRQUE	ATENCIONES URGENCIA APS LA GRANJA	ATENCIONES URGENCIA APS SAN RAMON	ATENCIONES URGENCIA APS SAN JOSE DE MAIPO	
--------------------------	--------------------------------------	------------------------------------	------------------------------------	--------------------------------	-----------------------------------	-----------------------------------	---	--

ATENCIONES URGENCIA HOSPITALARIA 2015



[2015]

San José de Maipo



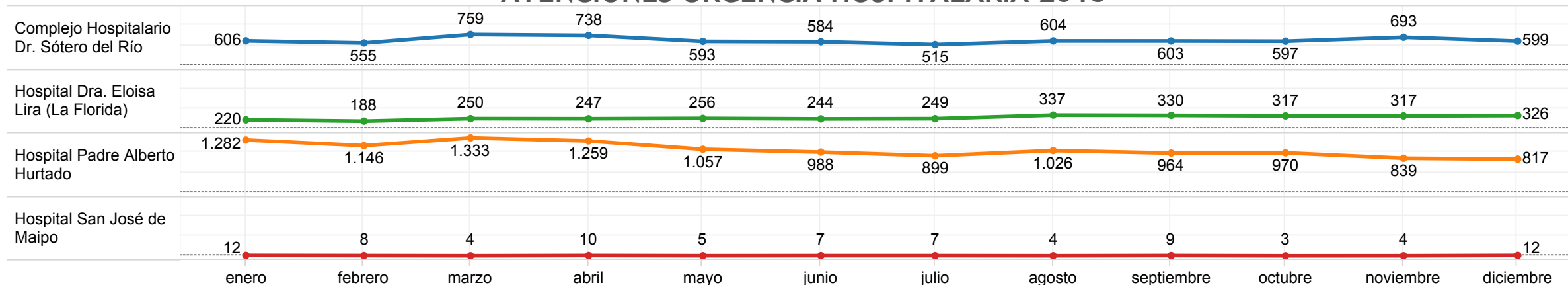
Comuna Atribucion

- Sin Centro APS
- La Florida
- La Granja
- La Pintana
- Pirque
- Puente Alto
- San José de Maipo
- San Ramón

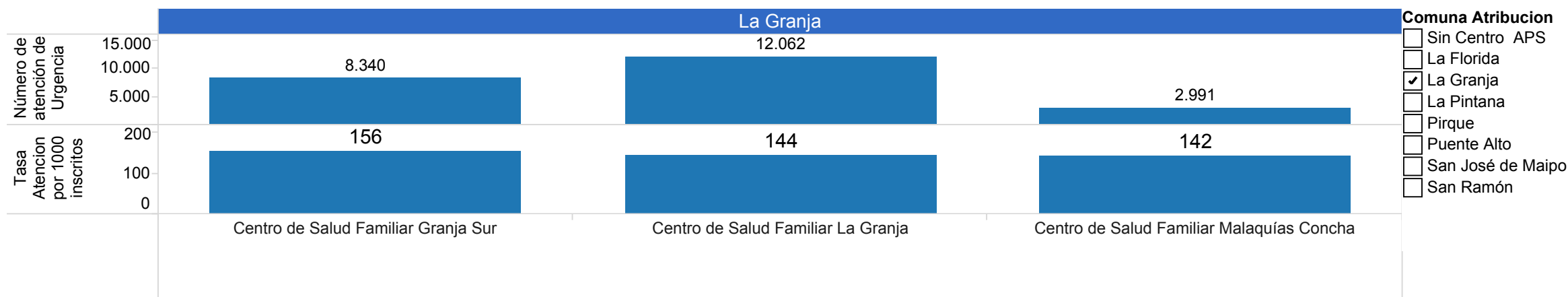
Título de la historia

ATENCIONES URGENCIA 2015	ATENCIONES URGENCIA APS PUEUNTE ALTO	ATENCIONES URGENCIA APS LA FLORIDA	ATENCIONES URGENCIA APS LA PINTANA	ATENCIONES URGENCIA APS PIRQUE	ATENCIONES URGENCIA APS LA GRANJA	ATENCIONES URGENCIA APS SAN RAMON	ATENCIONES URGENCIA APS SAN JOSE DE MAIPO	
--------------------------	--------------------------------------	------------------------------------	------------------------------------	--------------------------------	-----------------------------------	-----------------------------------	---	--

ATENCIONES URGENCIA HOSPITALARIA 2015



[2015]



Comuna Atribucion

- Sin Centro APS
- La Florida
- La Granja
- La Pintana
- Pirque
- Puente Alto
- San José de Maipo
- San Ramón

ATENCIONES URGENCIA HOSPITALARIA 2015

Indice de Morbilidad

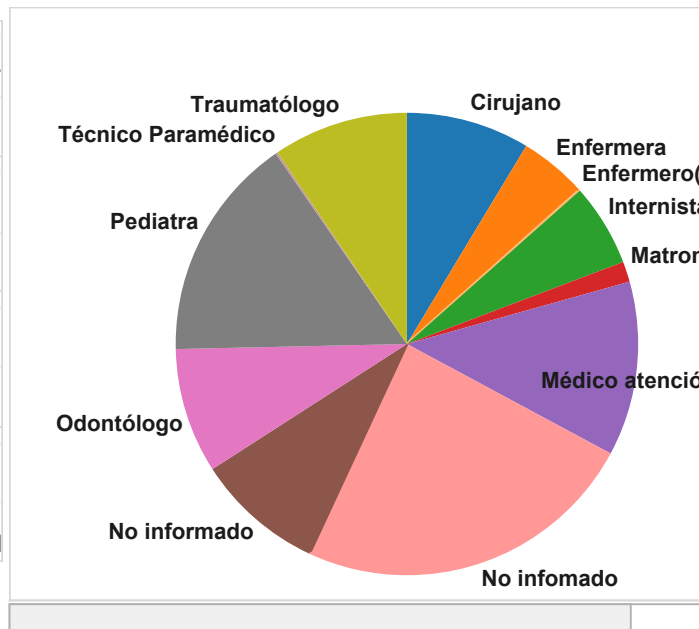
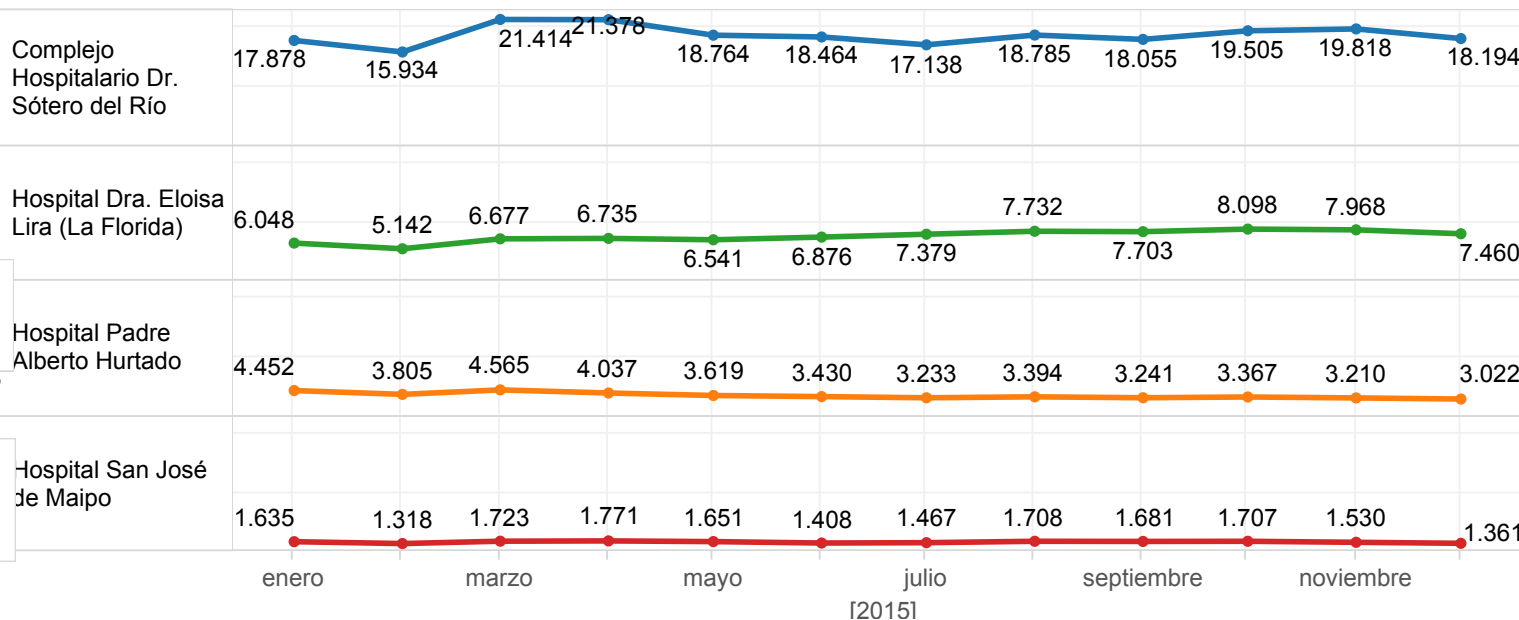
2,230

Número de Usuarios

234.787

N° de atenciones en Urgencia

378.882

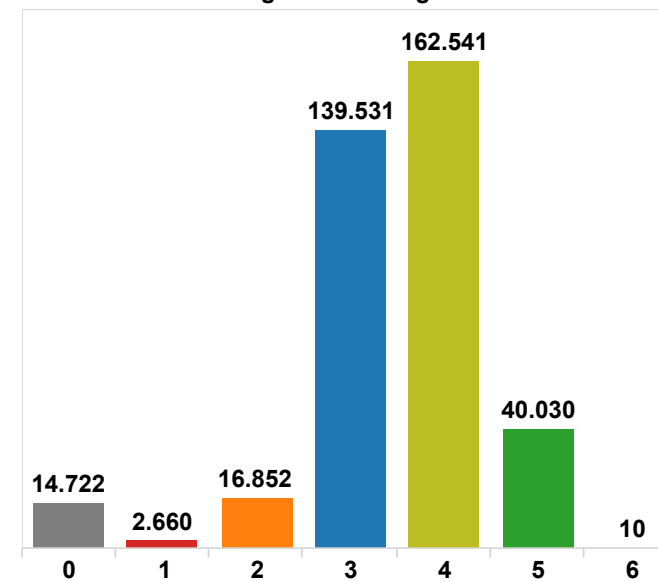


1 vez 2 a 5 veces 6 a 10 veces 11 a 15 veces 16 a 20 veces 21 a 25 veces 26 a 30 veces 31 a 35 veces 35 a 40 veces 41 a 45 veces

- Sin Centro APS
- La Florida
- La Granja
- La Pintana
- Pirque
- Puente Alto
- San José de Maipo
- San Ramón

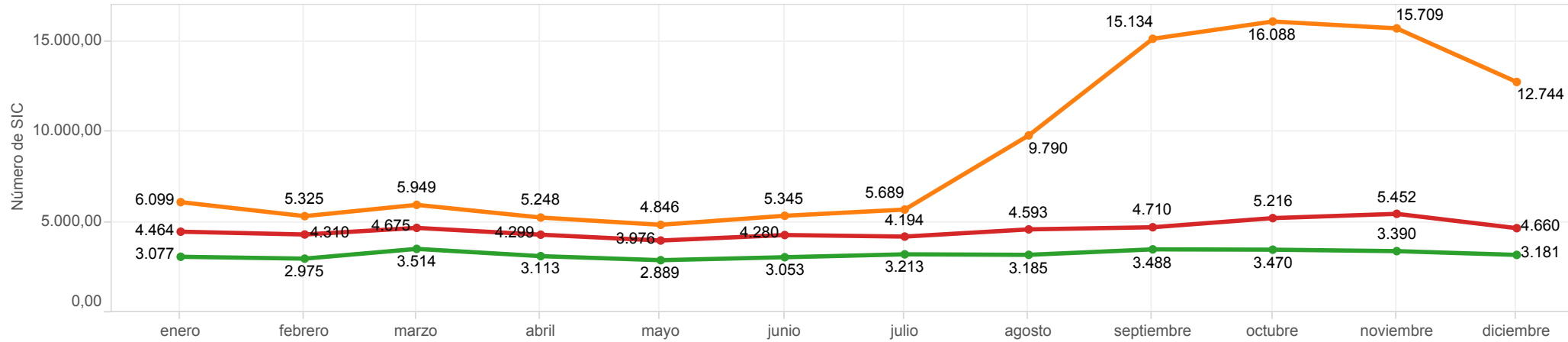
Centro	1 vez	2 a 5 veces	6 a 10 veces	11 a 15 veces	16 a 20 veces	21 a 25 veces	26 a 30 veces	31 a 35 veces	35 a 40 veces	41 a 45 veces
Puente Alto	62.749	32.375	2.384	237	51	8	4	1		1
La Florida	37.561	19.557	1.353	144	20	3	1	1	1	
San José de Maipo	2.674	3.301	520	89	14	1		1		
La Pintana	20.151	2.946	69	9		1				
Sin Centro APS	9.912	2.672	188	16	5	2	2	1		
La Granja	16.077	2.627	109	10	1					
Pirque	2.359	1.190	70	8	1	1				
San Ramón	12.366	920	20	1		1				

Categorización Urgencia



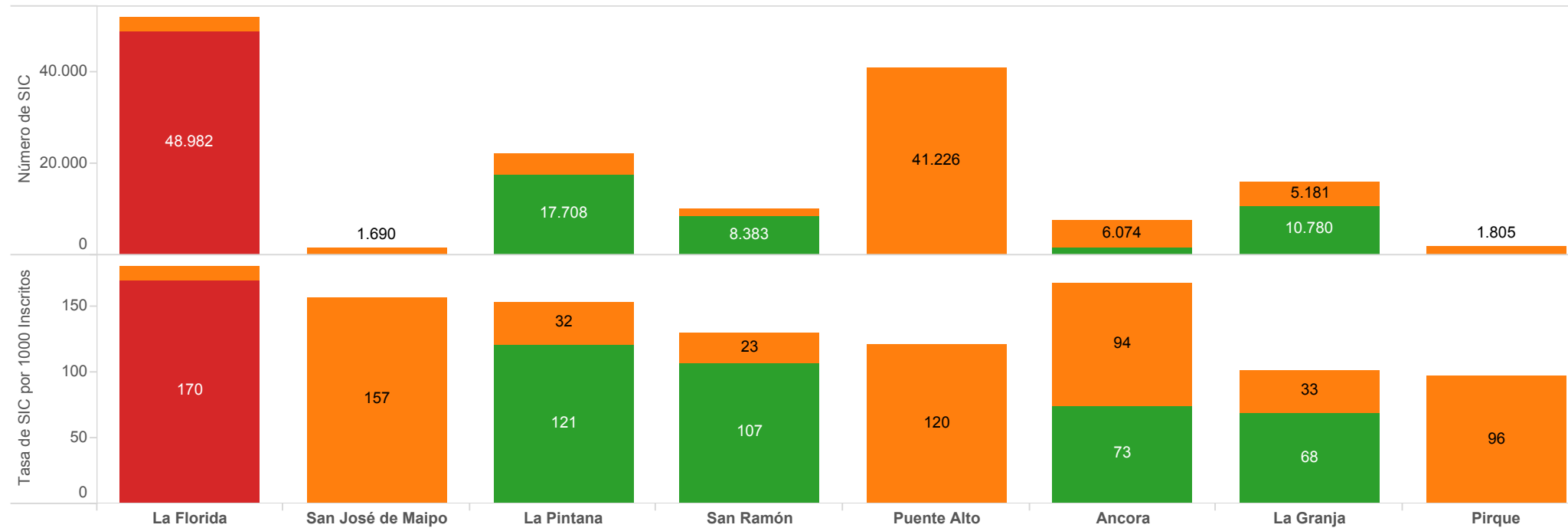
GENERACIÓN DE INTERCONSULTAS AÑO 2015

Número de Interconsultas por Hospital y fecha de derivación



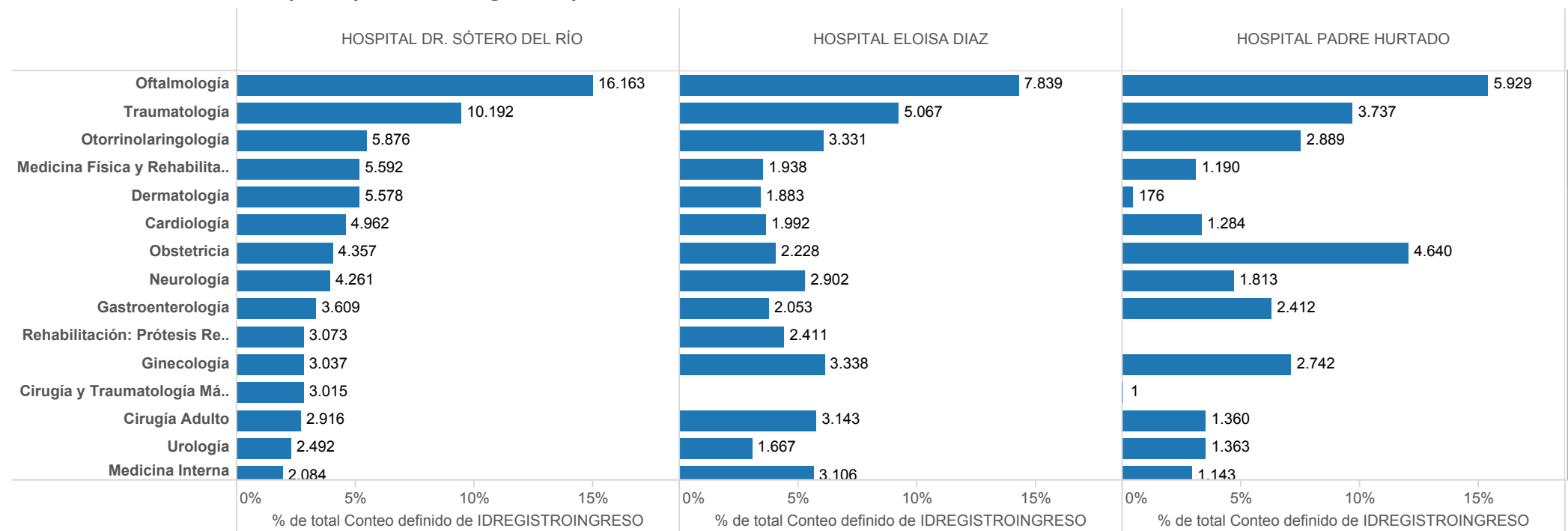
- Centro de recepción SIC**
- HOSPITAL DR. SÓTERO DEL RÍO
 - HOSPITAL ELOISA DIAZ
 - HOSPITAL PADRE HURTADO

Tasa de derivación por Comuna y Centro de Salud



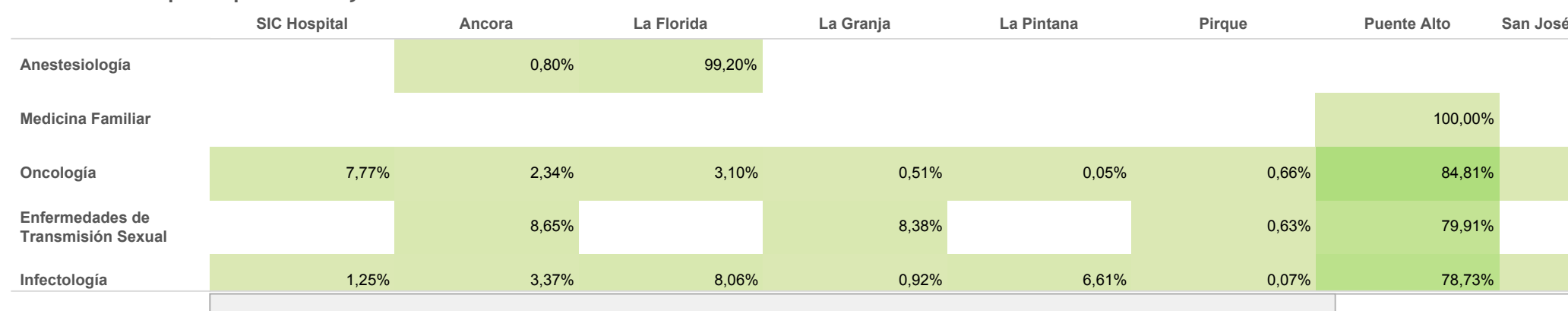
- Comuna Origen SIC**
- SIC Hospital
 - Ancora
 - La Florida
 - La Granja
 - La Pintana
 - Pirque
 - Puente Alto
 - San José de Maipo
 - San Ramón

Número de Interconsultas por especialidad según Hospital



- Centro de recepción SIC**
- CDT DR. JUAN PEFAUR
 - HOSPITAL DR. SÓTERO..
 - HOSPITAL ELOISA DIAZ
 - HOSPITAL PADRE HUR..

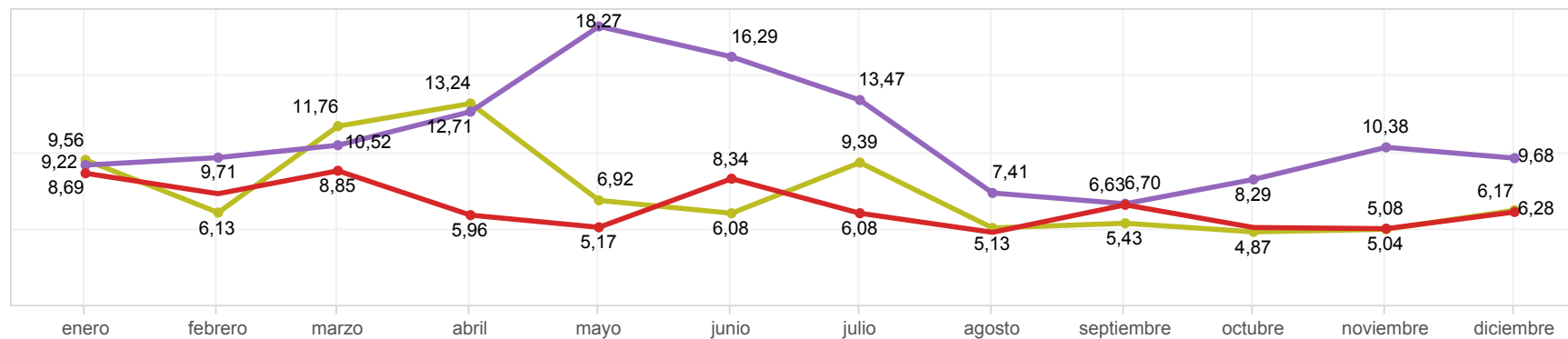
Interconsultas por especialidad y Comuna



- Centro de recepción SIC (..**
- CDT DR. JUAN PEFAUR ..
 - HOSPITAL ELOISA DIAZ
 - HOSPITAL PADRE HUR..

Promedio de días entre generación de SIC y envío de SIC

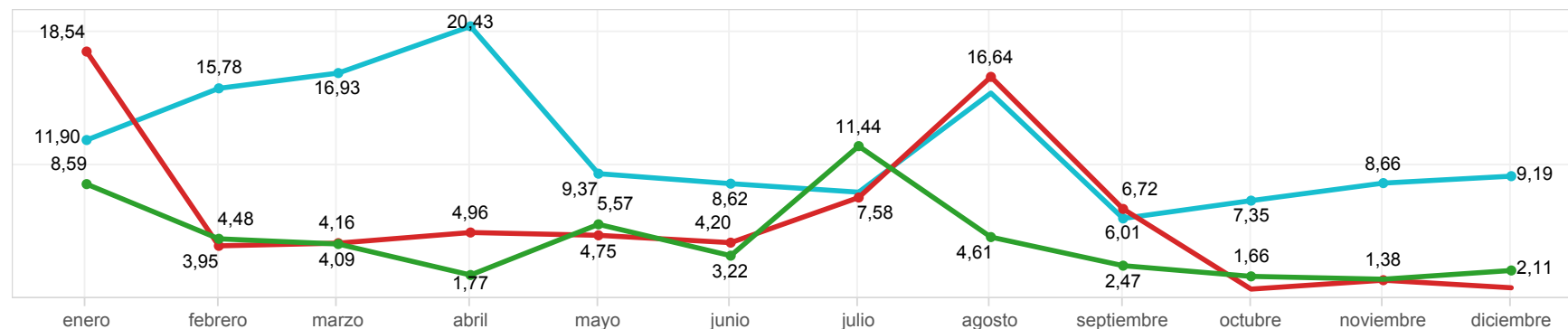
Sub Red Santa Rosa



Comuna Origen SIC

- La Granja
- La Pintana
- San Ramón

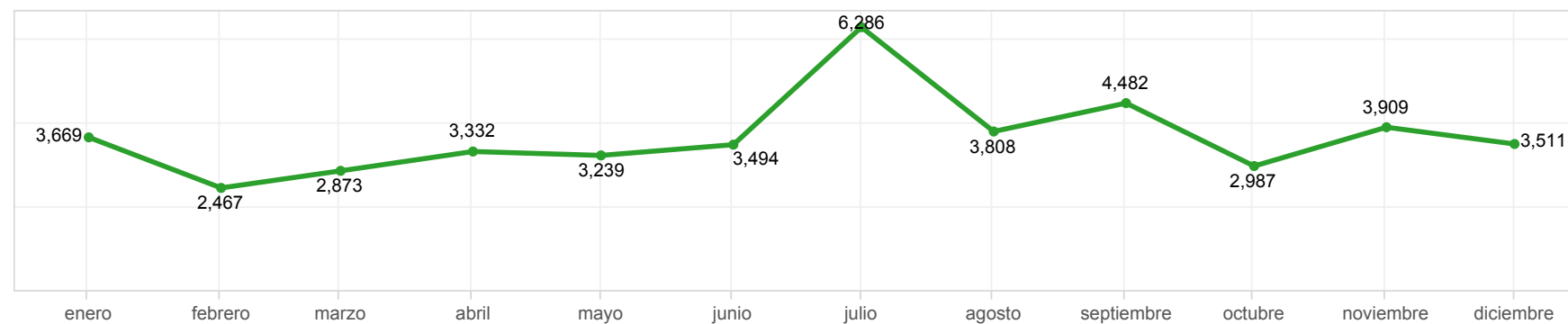
Sub Red Cordillera



Comuna Origen SIC

- Pirque
- Puente Alto
- San José de Maipo

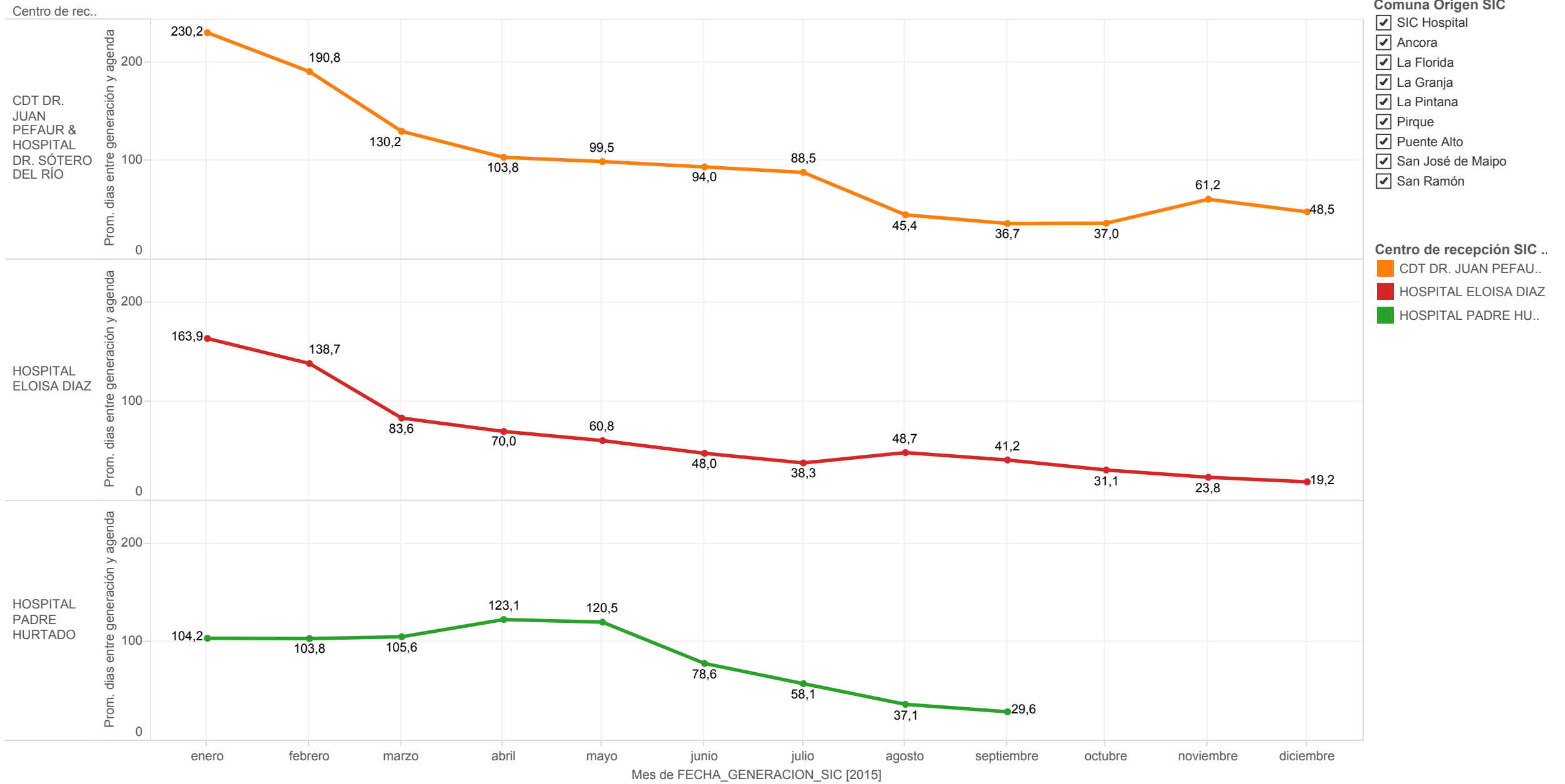
Sub Red La Florida



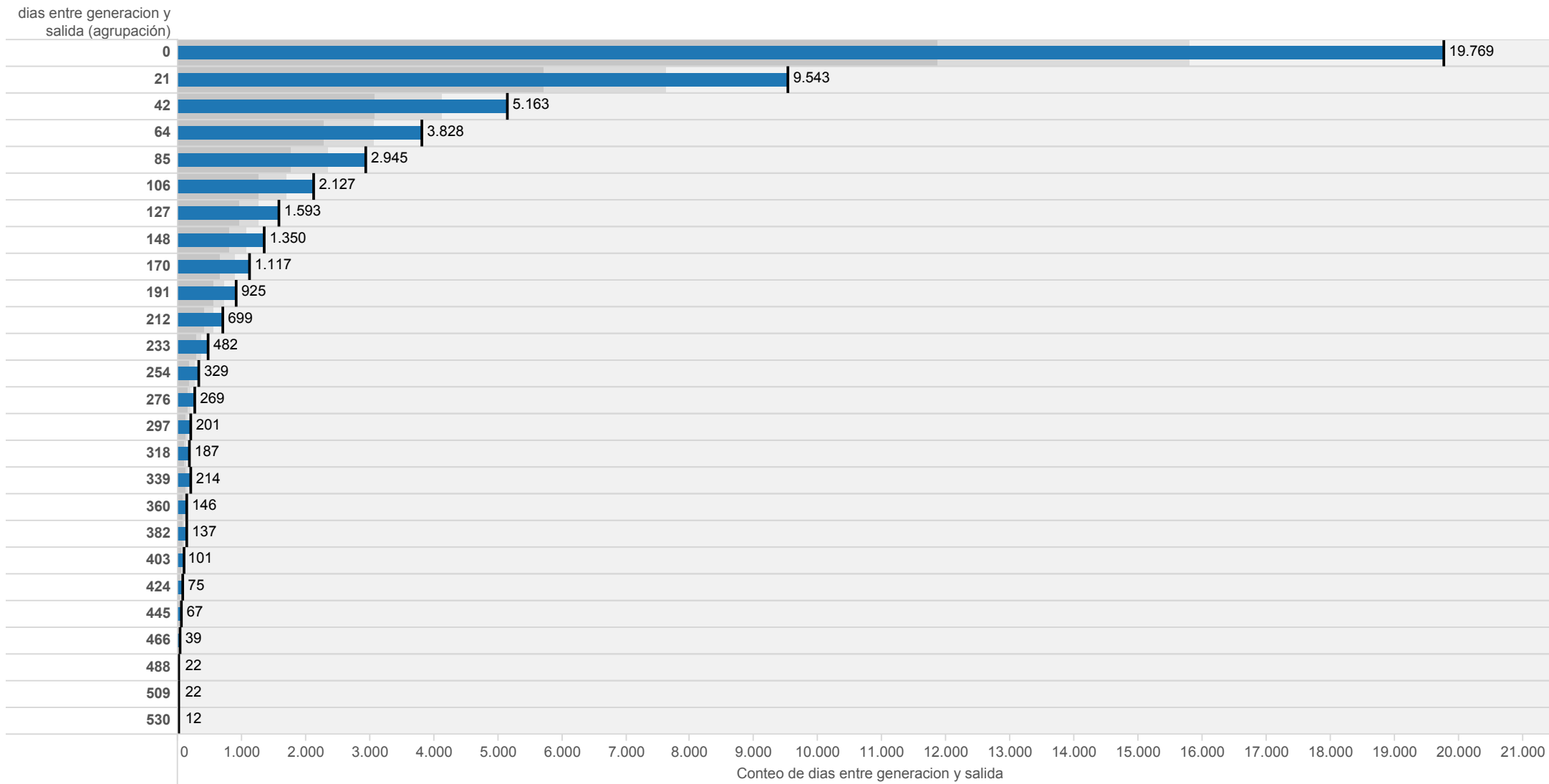
Comuna Origen SIC

- La Florida

PROMEDIO DE DÍAS ENTRE LA GENERACIÓN DE SIC Y SU AGENDA (AÑO 2015)



PROMEDIO DE DÍAS ENTRE LA GENERACIÓN Y EL EGRESO DE SIC 2015



CODESPECIALIDADES..

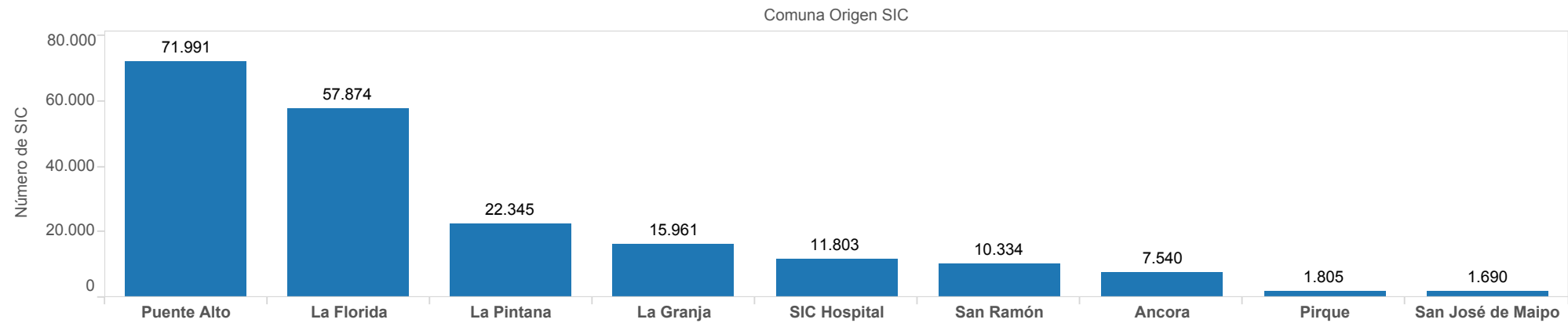
- Anestesiología
- Broncopulmonar
- Cardiocirugía
- Cardiología
- Cirugía Abdominal
- Cirugía Adulto
- Cirugía Bucal
- Cirugía de Mamas
- Cirugía Infantil
- Cirugía Máxilo Facial
- Cirugía Plástica
- Cirugía Proctológica
- Cirugía Tórax
- Cirugía Vascolar Periféri..
- Cirugía y Traumatología ..
- Dermatología
- Endocrinología
- Endodoncia
- Enfermedades de Trans..
- Gastroenterología
- Genética
- Geriátria
- Ginecología
- Hematología
- Infectología
- Medicina Familiar
- Medicina Física y Rehabi..
- Medicina Interna
- Nefrología
- Neonatología
- Neurocirugía
- Neurología
- null

Centro de recepción SIC

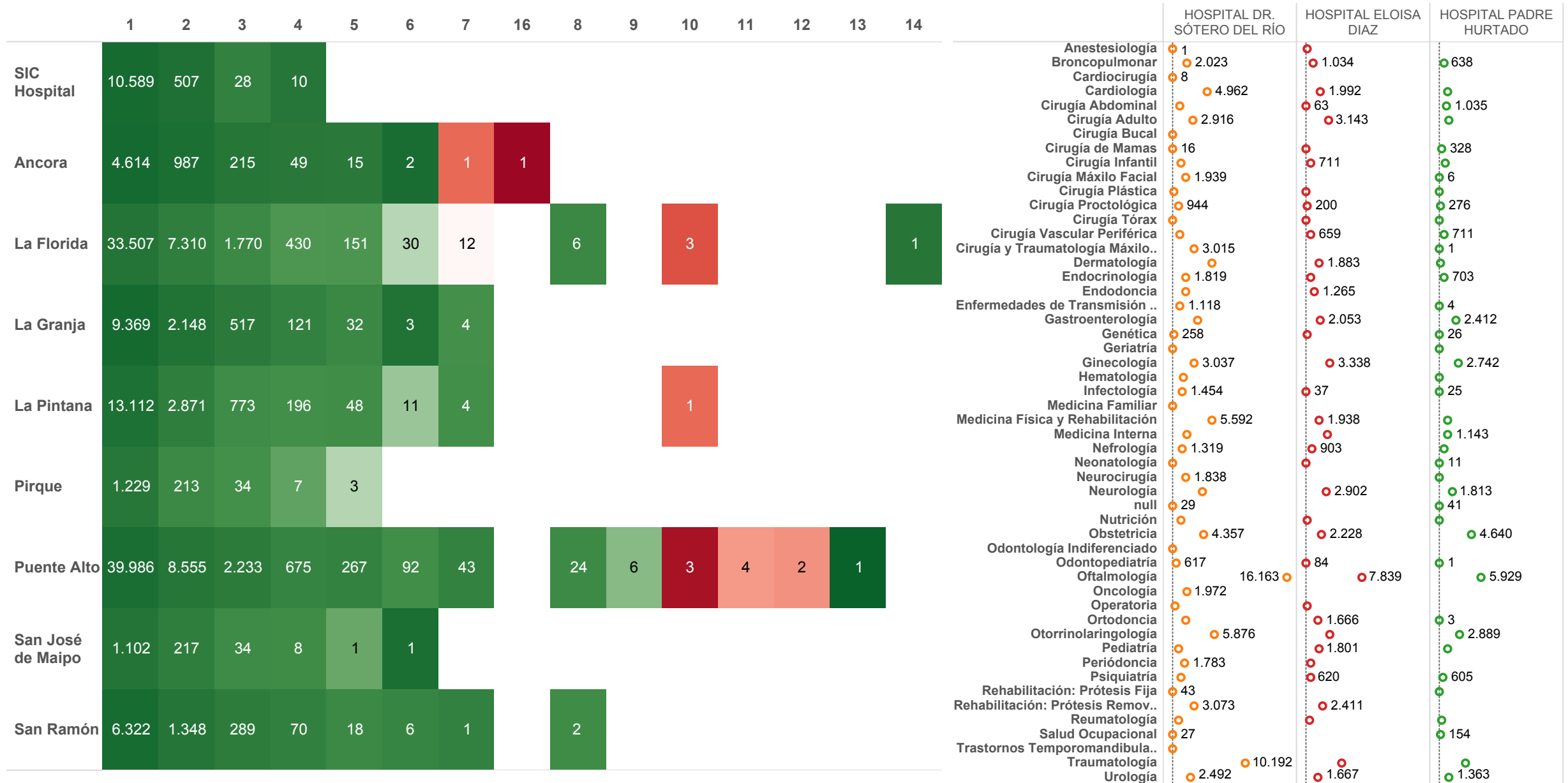
- CDT DR. JUAN PEFAUR
- HOSPITAL ELOISA DIAZ
- HOSPITAL PADRE HUR..

CAUSALES DE EGRESO POR SIC Y HOSPITAL (AÑO 2015)

	CDT DR. JUAN PEFAUR	HOSPITAL ELOISA DIAZ	HOSPITAL PADRE HURTADO
Atención Extrasistema	0,04%	0,34%	0,09%
Atención realizada	97,47%	89,12%	85,36%
Cambio Asegurador	0,01%	0,05%	0,17%
Contacto no corresponde	0,02%	2,52%	2,27%
Dos inasistencias	0,16%	1,01%	4,08%
Error de digitación	0,01%	0,59%	0,19%
Fallecimiento	0,09%	0,57%	0,21%
Indicación Duplicada	0,52%	0,71%	2,03%
Indicación para reevaluación	0,46%	0,15%	0,07%
No corresponde realizar cirugía			0,02%
No pertinencia	0,70%	2,08%	3,64%
Procedimiento		0,03%	
Recuperación espontánea	0,01%	0,43%	0,02%
Renuncia Voluntaria	0,52%	2,37%	1,79%
Traslado coordinado		0,03%	0,05%



GENERACIÓN DE SIC POR USUARIOS, COMUNA Y CENTRO DE SALUD (AÑO 2015)





GRACIAS

